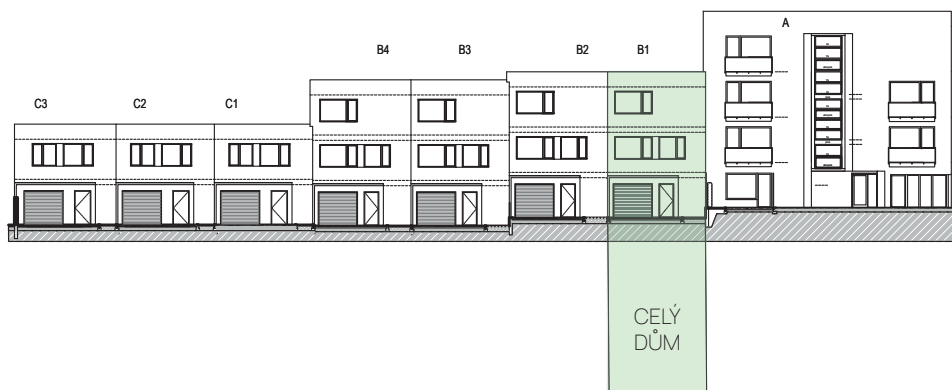
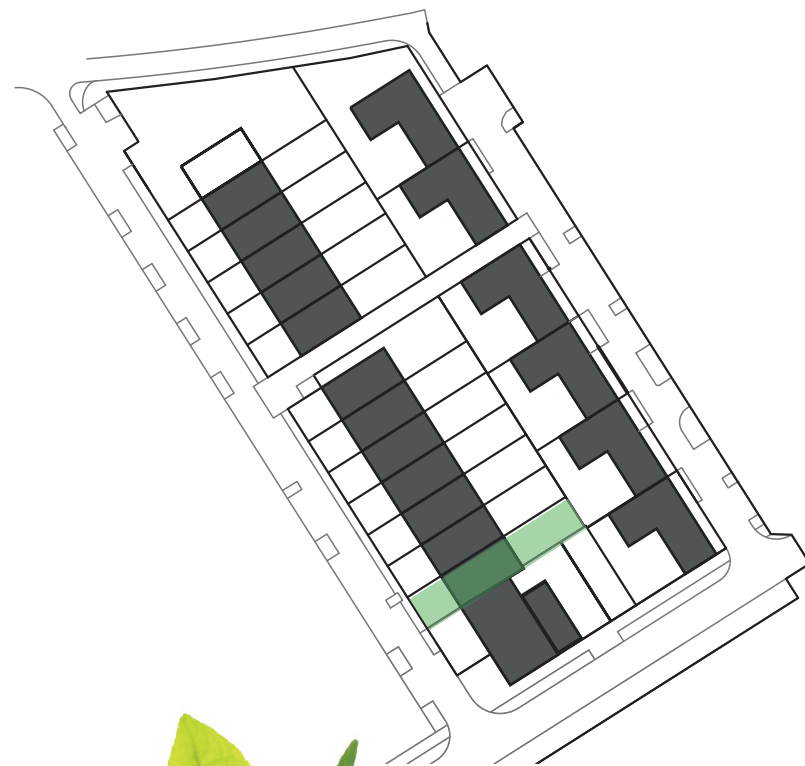
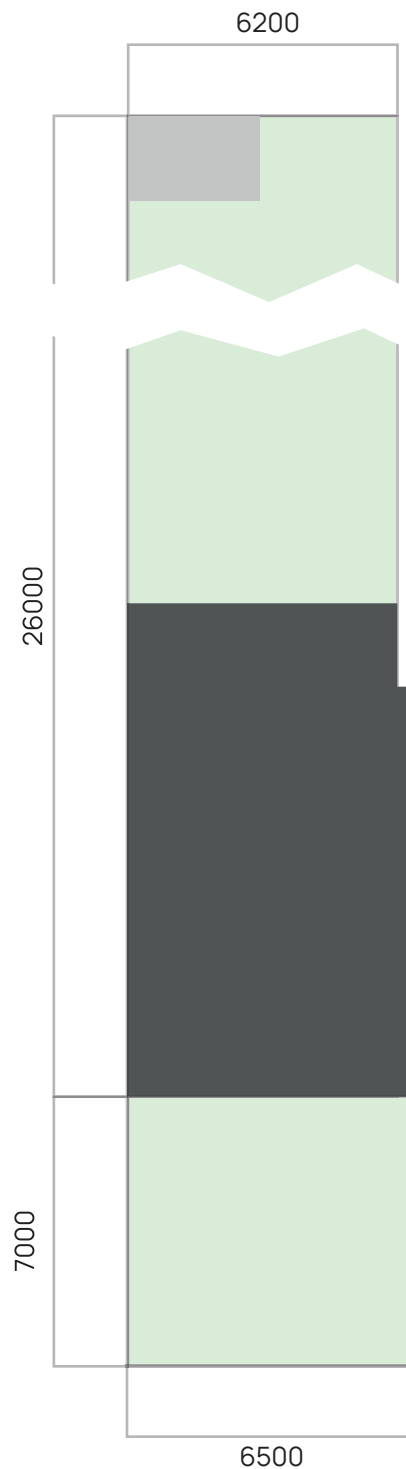




# Rodinný dům 6+kk



**B1**



# Pozemek

**PARC. Č. 2687/58**

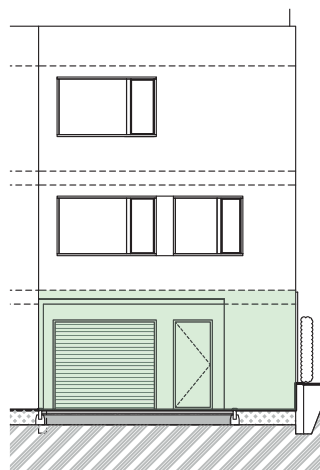
**VÝMĚRA**

POZEMEK	211 m <sup>2</sup>
UŽITNÁ PLOCHA	161 m <sup>2</sup>
PODLAHOVÁ PLOCHA	186 m <sup>2</sup>

Údaj Užitná plocha znamená plochu všech místností bez svislých konstrukcí, tzn. plochu podlahy mezi stěnami všech místností bytové jednotky. Údaj Podlahová plocha znamená podlahovou plochu ve smyslu §2 a §3 nařízení vlády č. 366/2013 Sb. - byt je ohraničen vnitřními povrchy obvodových stěn.

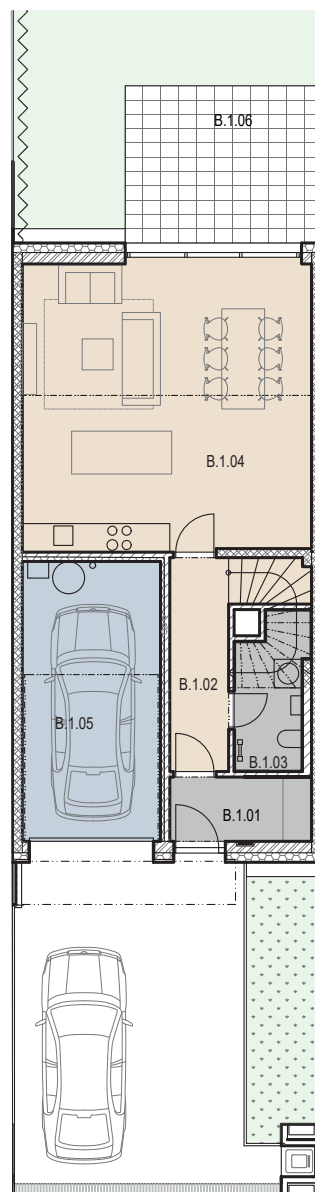
Schéma půdorysu domu představuje dispoziční řešení domu. Kuchyňská linka a nábytek nejsou součástí dodávky domu, zařízení je zobrazeno pouze pro názornost. Specifikace pro konstrukce, povrchové úpravy a rozsah vybavení je předmětem přílohy "Standard nemovitosti".

 **ZAHRADNÍ ČTVRŤ KYJE**



0 1 3 5 10 m

■ Nátěr   ■ Vinylová podlaha   ■ Keramická dlažba   □ □ □ Dlažba – terasa



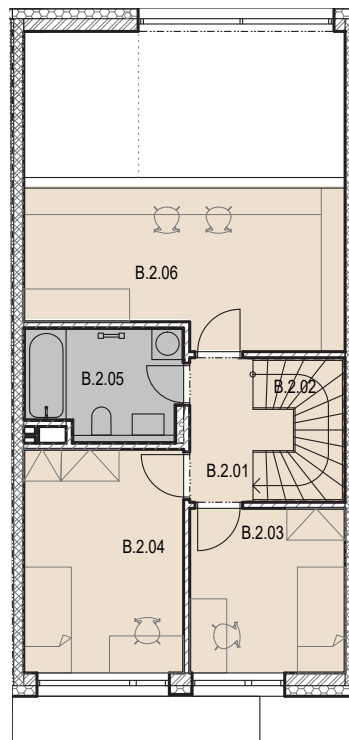
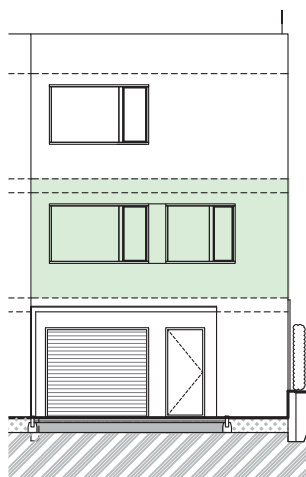
# 1. NP | 67,7 m<sup>2</sup>

ČÍSLO	MÍSTNOST	PLOCHA
1.01	PŘEDSÍŇ	4,1 m <sup>2</sup>
1.02	CHODBA	5,6 m <sup>2</sup>
1.03	WC	4,5 m <sup>2</sup>
1.04	OBÝVACÍ POKOJ S KUCH. KOUTEM	36,7 m <sup>2</sup>
1.05	GARÁŽ	16,8 m <sup>2</sup>
<b>SOUČET</b>		<b>67,7 m<sup>2</sup></b>
1.06	TERASA	14,4 m <sup>2</sup>

Údaj Užitná plocha znamená plochu všech místností bez svislých konstrukcí, tzn. plochu podlahy mezi stěnami všech místností bytové jednotky. Údaj Podlahová plocha znamená podlahovou plochu ve smyslu §2 a §3 nařízení vlády č. 366/2013 Sb. - byt je ohraničen vnitřními povrchy obvodových stěn.

Schéma půdorysu domu představuje dispoziční řešení domu. Kuchyňská linka a nábytek nejsou součástí dodávky domu, zařízení je zobrazeno pouze pro názornost. Specifikace pro konstrukce, povrchové úpravy a rozsah vybavení je předmětem přílohy "Standard nemovitosti".

 **ZAHRADNÍ ČTVRŤ KYJE**



## 2. NP | 52,1 m<sup>2</sup>

ČÍSLO	MÍSTNOST	PLOCHA
2.01	CHODBA	4,0 m <sup>2</sup>
2.02	SCHODIŠTĚ	4,0 m <sup>2</sup>
2.03	POKOJ	9,0 m <sup>2</sup>
2.04	POKOJ	12,5 m <sup>2</sup>
2.05	KOUPELNA	5,9 m <sup>2</sup>
2.06	PRACOVNA	16,7 m <sup>2</sup>
<b>SOUČET</b>		<b>52,1 m<sup>2</sup></b>

Údaj Užitná plocha znamená plochu všech místností bez svislých konstrukcí, tzn. plochu podlahy mezi stěnami všech místností bytové jednotky. Údaj Podlahová plocha znamená podlahovou plochu ve smyslu §2 a §3 nařízení vlády č. 366/2013 Sb. - byt je ohraničen vnitřními povrchy obvodových stěn.

Schéma půdorysu domu představuje dispoziční řešení domu. Kuchyňská linka a nábytek nejsou součástí dodávky domu, zařízení je zobrazeno pouze pro názornost. Specifikace pro konstrukce, povrchové úpravy a rozsah vybavení je předmětem přílohy "Standard nemovitosti".



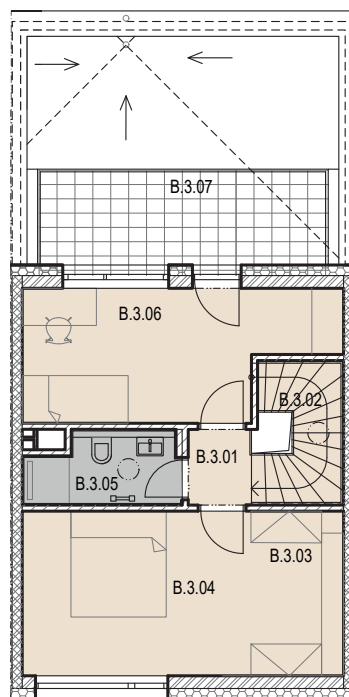
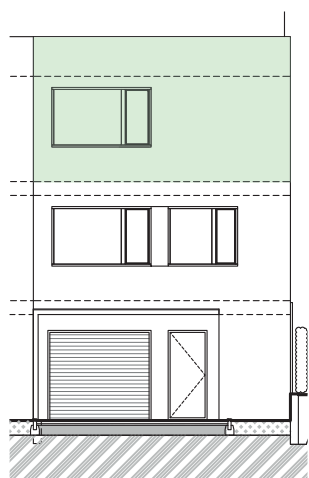
0 1 3 5 10 m

 Vinylová podlaha  Keramická dlažba

 **ZAHRADNÍ ČTVRŤ KYJE**



# 3. NP | 41,2 m<sup>2</sup>



ČÍSLO	MÍSTNOST	PLOCHA
3.01	CHODBA	1,9 m <sup>2</sup>
3.02	SCHODIŠTĚ	4,0 m <sup>2</sup>
3.03	ŠATNA	5,3 m <sup>2</sup>
3.04	LOŽNICE	13,2 m <sup>2</sup>
3.05	KOUPELNA	3,7 m <sup>2</sup>
3.06	POKOJ	13,1 m <sup>2</sup>
<b>SOUČET</b>		<b>41,2 m<sup>2</sup></b>
3.07	TERASA	11,2 m <sup>2</sup>

Údaj Užitná plocha znamená plochu všech místností bez svislých konstrukcí, tzn. plochu podlahy mezi stěnami všech místností bytové jednotky. Údaj Podlahová plocha znamená podlahovou plochu ve smyslu §2 a §3 nařízení vlády č. 366/2013 Sb. - byt je ohraničen vnitřními povrchy obvodových stěn.

Schéma půdorysu domu představuje dispoziční řešení domu. Kuchyňská linka a nábytek nejsou součástí dodávky domu, zařízení je zobrazeno pouze pro názornost. Specifikace pro konstrukce, povrchové úpravy a rozsah vybavení je předmětem přílohy "Standard nemovitosti".



0 1 3 5 10 m

Vinylová podlaha
  Keramická dlažba
  Dlažba - terasa

**ZAHRADNÍ ČTVRŤ KYJE**