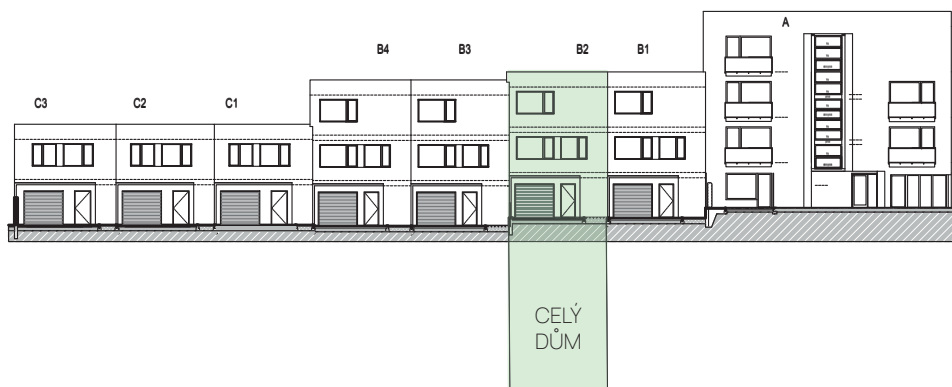
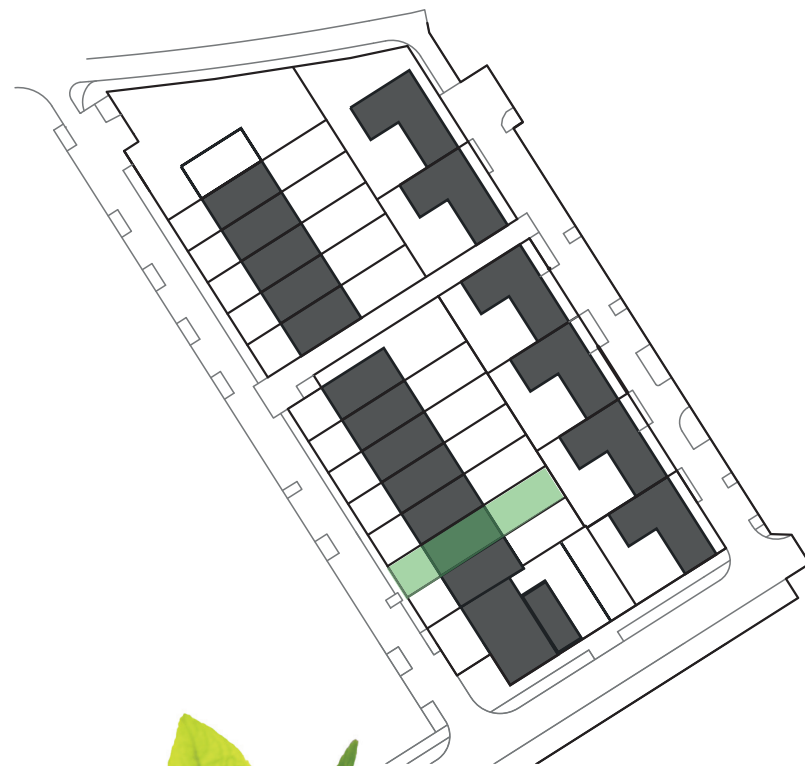
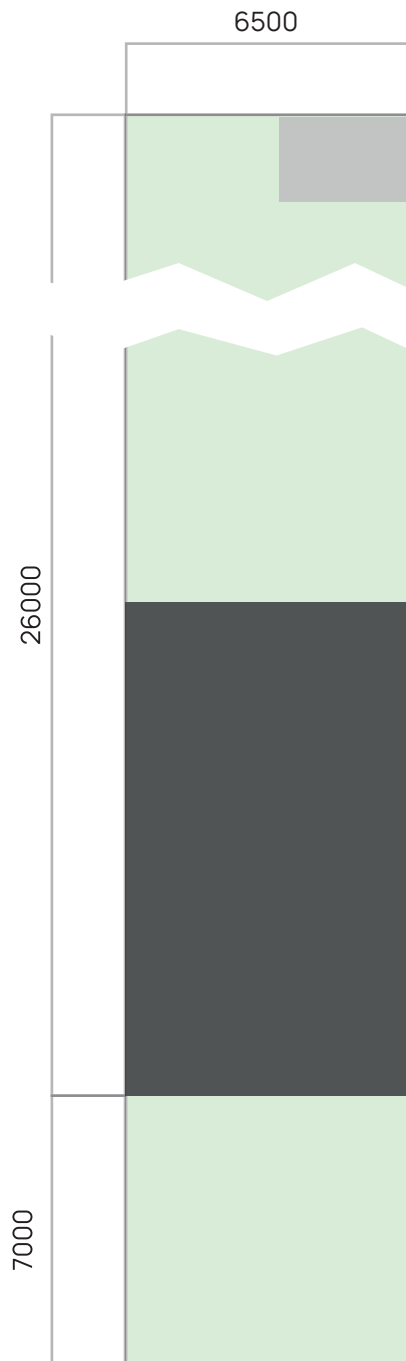




Rodinný dům 6+kk



B2



Pozemek

PARC. Č. 2587/59

VÝMĚRA

POZEMEK

214 m²

UŽITNÁ PLOCHA

161 m²

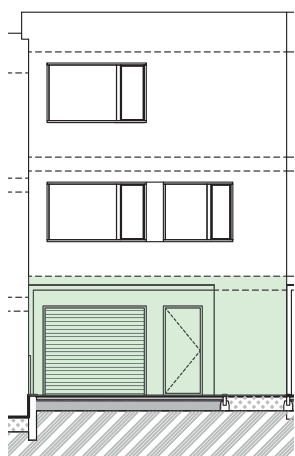
PODLAHOVÁ PLOCHA

186 m²

Údaj Užitná plocha znamená plochu všech místností bez svislých konstrukcí, tzn. plochu podlahy mezi stěnami všech místností bytové jednotky. Údaj Podlahová plocha znamená podlahovou plochu ve smyslu §2 a §3 nařízení vlády č. 366/2013 Sb. - byt je ohraničen vnitřními povrchy obvodových stěn.

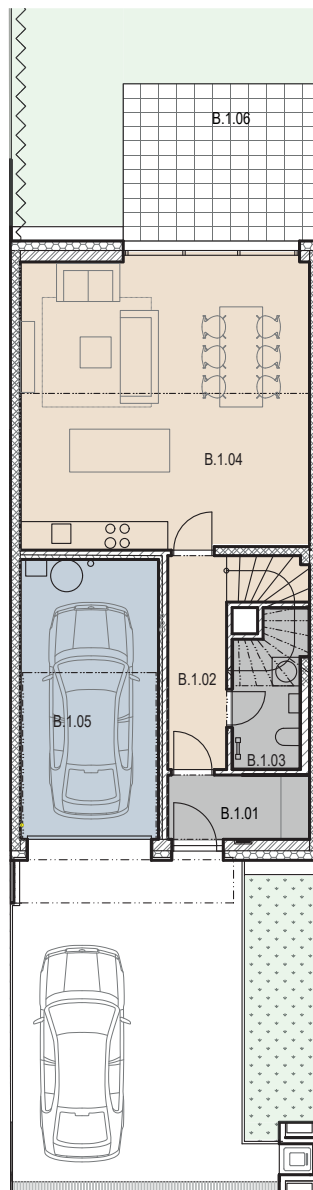
Schéma půdorysu domu představuje dispoziční řešení domu. Kuchyňská linka a nábytek nejsou součástí dodávky domu, zařízení je zobrazeno pouze pro názornost. Specifikace pro konstrukce, povrchové úpravy a rozsah vybavení je předmětem přílohy "Standard nemovitosti".

 **ZAHRADNÍ ČTVRŤ KYJE**



0 1 3 5 10 m

■ Nátěr ■ Vinylová podlaha ■ Keramická dlažba □ □ □ Dlažba - terasa



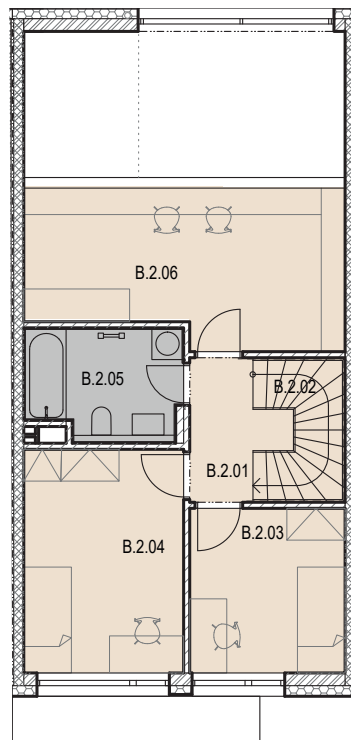
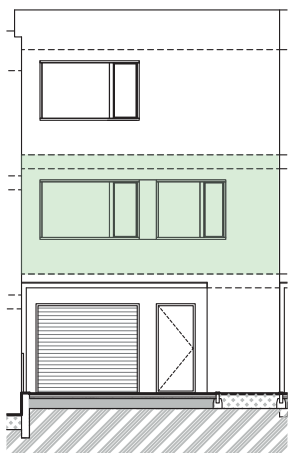
1. NP | 67,7 m²

ČÍSLO	MÍSTNOST	PLOCHA
1.01	PŘEDSÍŇ	4,1 m ²
1.02	CHODBA	5,6 m ²
1.03	WC	4,5 m ²
1.04	OBÝVACÍ POKOJ S KUCH. KOUTEM	36,7 m ²
1.05	GARÁŽ	16,8 m ²
SOUČET		67,7 m²
1.06	TERASA	14,4 m ²

Údaj Užitná plocha znamená plochu všech místností bez svislých konstrukcí, tzn. plochu podlahy mezi stěnami všech místností bytové jednotky. Údaj Podlahová plocha znamená podlahovou plochu ve smyslu §2 a §3 nařízení vlády č. 366/2013 Sb. - byt je ohraničen vnitřními povrchy obvodových stěn.

Schéma půdorysu domu představuje dispoziční řešení domu. Kuchyňská linka a nábytek nejsou součástí dodávky domu, zařízení je zobrazeno pouze pro názornost. Specifikace pro konstrukce, povrchové úpravy a rozsah vybavení je předmětem přílohy "Standard nemovitosti".

 **ZAHRADNÍ ČTVRŤ KYJE**



2. NP | 52,1 m²

ČÍSLO	MÍSTNOST	PLOCHA
2.01	CHODBA	4,0 m ²
2.02	SCHODIŠTĚ	4,0 m ²
2.03	POKOJ	9,0 m ²
2.04	POKOJ	12,5 m ²
2.05	KOUPELNA	5,9 m ²
2.06	PRACOVNA	16,7 m ²
SOUČET		52,1 m²

Údaj Užitná plocha znamená plochu všech místností bez svislých konstrukcí, tzn. plochu podlahy mezi stěnami všech místností bytové jednotky. Údaj Podlahová plocha znamená podlahovou plochu ve smyslu §2 a §3 nařízení vlády č. 366/2013 Sb. - byt je ohraničen vnitřními povrchy obvodových stěn.

Schéma půdorysu domu představuje dispoziční řešení domu. Kuchyňská linka a nábytek nejsou součástí dodávky domu, zařízení je zobrazeno pouze pro názornost. Specifikace pro konstrukce, povrchové úpravy a rozsah vybavení je předmětem přílohy "Standard nemovitosti".



0 1 3 5 10 m

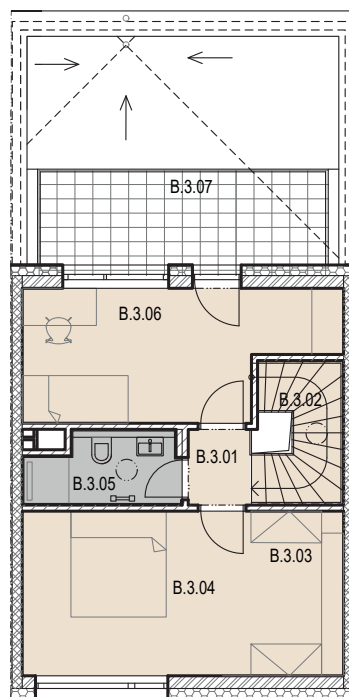
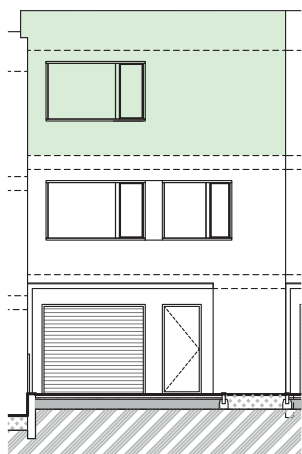
Víniová podlaha

Keramická dlažba

 **ZAHRADNÍ ČTVRŤ KYJE**



3. NP | 41,2 m²



ČÍSLO	MÍSTNOST	PLOCHA
3.01	CHODBA	1,9 m ²
3.02	SCHODIŠTĚ	4,0 m ²
3.03	ŠATNA	5,3 m ²
3.04	LOŽNICE	13,2 m ²
3.05	KOUPELNA	3,7 m ²
3.06	POKOJ	13,1 m ²
SOUČET		41,2 m²
3.07	TERASA	11,2 m ²

Údaj Užitná plocha znamená plochu všech místností bez svislých konstrukcí, tzn. plochu podlahy mezi stěnami všech místností bytové jednotky. Údaj Podlahová plocha znamená podlahovou plochu ve smyslu §2 a §3 nařízení vlády č. 366/2013 Sb. - byt je ohraničen vnitřními povrchy obvodových stěn.

Schéma půdorysu domu představuje dispoziční řešení domu. Kuchyňská linka a nábytek nejsou součástí dodávky domu, zařízení je zobrazeno pouze pro názornost. Specifikace pro konstrukce, povrchové úpravy a rozsah vybavení je předmětem přílohy "Standard nemovitosti".



0 1 3 5 10 m

Vinylová podlaha
 Keramická dlažba
 Dlažba - terasa

ZAHRADNÍ ČTVRŤ KYJE