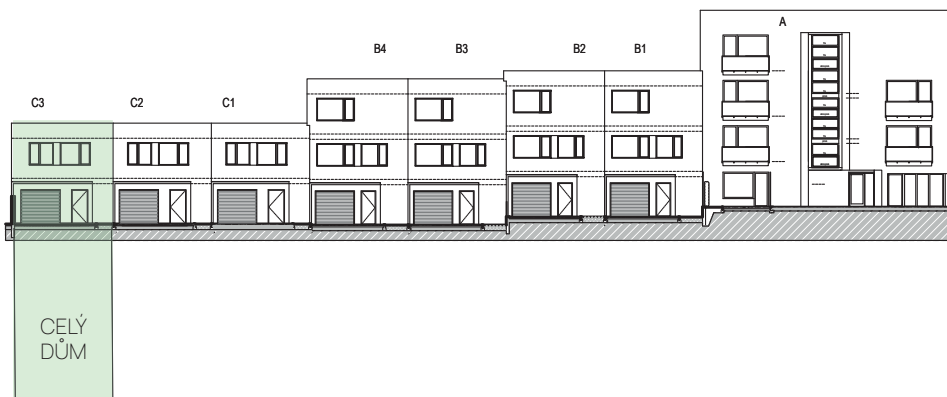
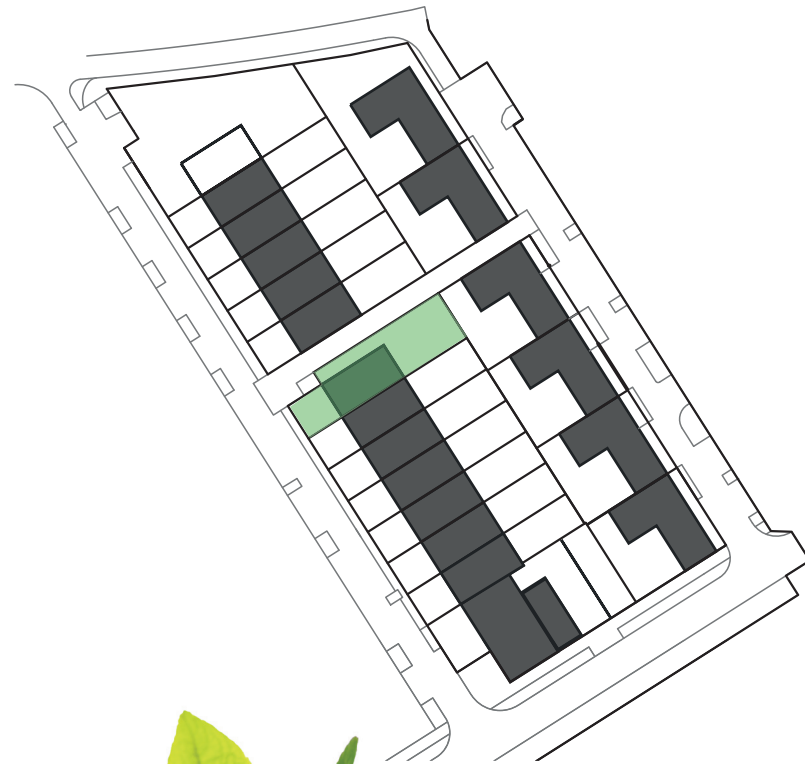
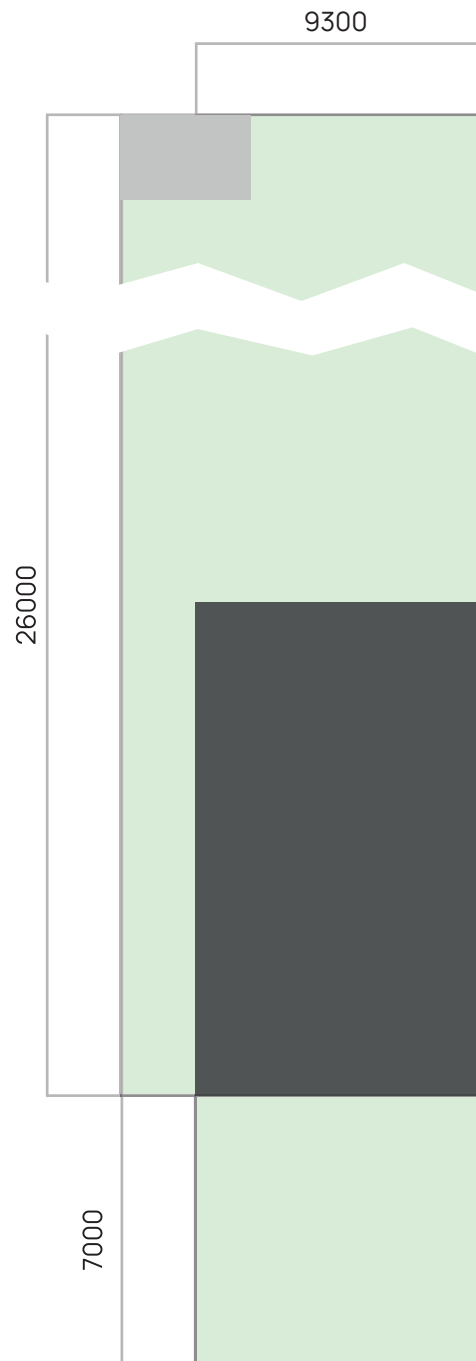




# Rodinný dům 5+kk



C3



# Pozemek

**PARC. Č. 2587/64**

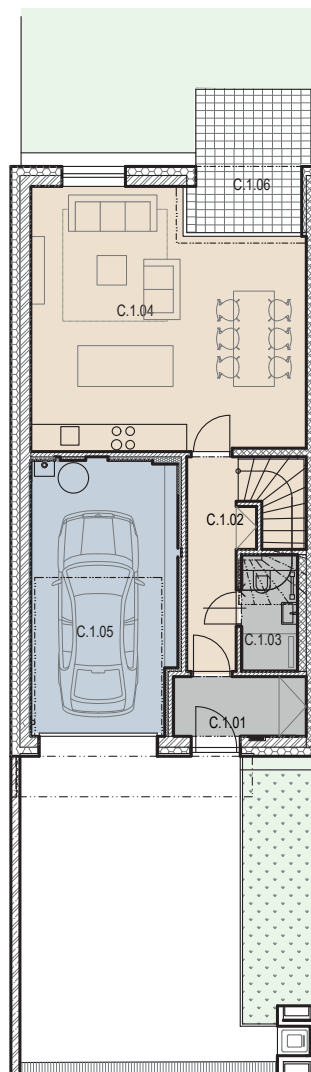
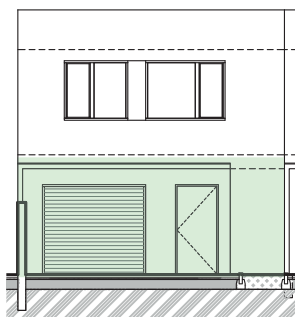
**VÝMĚRA**

POZEMEK	214 m <sup>2</sup>
UŽITNÁ PLOCHA	132 m <sup>2</sup>
PODLAHOVÁ PLOCHA	140 m <sup>2</sup>

Údaj Užitná plocha znamená plochu všech místností bez svislých konstrukcí, tzn. plochu podlahy mezi stěnami všech místností bytové jednotky. Údaj Podlahová plocha znamená podlahovou plochu ve smyslu §2 a §3 nařízení vlády č. 366/2013 Sb. - byt je ohraničen vnitřními povrchy obvodových stěn.

Schéma půdorysu domu představuje dispoziční řešení domu. Kuchyňská linka a nábytek nejsou součástí dodávky domu, zařízení je zobrazeno pouze pro názornost. Specifikace pro konstrukce, povrchové úpravy a rozsah vybavení je předmětem přílohy "Standard nemovitosti".

 **ZAHRADNÍ ČTVRŤ KYJE**



# 1. NP | 63,4 m<sup>2</sup>

ČÍSLO	MÍSTNOST	PLOCHA
1.01	PŘEDSÍŇ	4,1 m <sup>2</sup>
1.02	CHODBA	5,5 m <sup>2</sup>
1.03	WC	3,2 m <sup>2</sup>
1.04	OBÝVACÍ POKOJ S KUCH. KOUTEM	32,0 m <sup>2</sup>
1.05	GARÁŽ	18,6 m <sup>2</sup>
<b>SOUČET</b>		<b>63,4 m<sup>2</sup></b>
1.06	TERASA	8,1 m <sup>2</sup>

Údaj Užitná plocha znamená plochu všech místností bez svislých konstrukcí, tzn. plochu podlahy mezi stěnami všech místností bytové jednotky. Údaj Podlahová plocha znamená podlahovou plochu ve smyslu §2 a §3 nařízení vlády č. 366/2013 Sb. - byt je ohraničen vnitřními povrchy obvodových stěn.

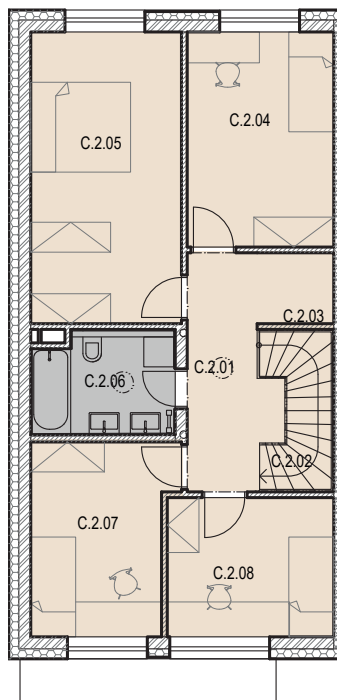
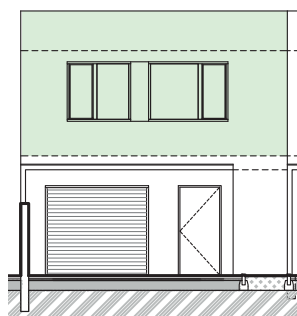
Schéma půdorysu domu představuje dispoziční řešení domu. Kuchyňská linka a nábytek nejsou součástí dodávky domu, zařízení je zobrazeno pouze pro názornost. Specifikace pro konstrukce, povrchové úpravy a rozsah vybavení je předmětem přílohy "Standard nemovitosti".



0 1 3 5 10 m

■ Nátěr   ■ Vinylová podlaha   ■ Keramická dlažba   □ □ Dlažba - terasa

 **ZAHRADNÍ ČTVRŤ KYJE**



## 2. NP | 68,7 m<sup>2</sup>

ČÍSLO	MÍSTNOST	PLOCHA
2.01	CHODBA	7,5 m <sup>2</sup>
2.02	SCHODIŠTĚ	4,1 m <sup>2</sup>
2.03	KOMORA	2,1 m <sup>2</sup>
2.04	POKOJ	12,4 m <sup>2</sup>
2.05	LOŽNICE	17,4 m <sup>2</sup>
2.06	KOUPELNA	5,7 m <sup>2</sup>
2.07	POKOJ	10,4 m <sup>2</sup>
2.08	POKOJ	9,1 m <sup>2</sup>
<b>SOUČET</b>		<b>68,7 m<sup>2</sup></b>

Údaj Užitná plocha znamená plochu všech místností bez svislých konstrukcí, tzn. plochu podlahy mezi stěnami všech místností bytové jednotky. Údaj Podlahová plocha znamená podlahovou plochu ve smyslu §2 a §3 nařízení vlády č. 366/2013 Sb. - byt je ohraničen vnitřními povrchy obvodových stěn.

Schéma půdorysu domu představuje dispoziční řešení domu. Kuchyňská linka a nábytek nejsou součástí dodávky domu, zařízení je zobrazeno pouze pro názornost. Specifikace pro konstrukce, povrchové úpravy a rozsah vybavení je předmětem přílohy "Standard nemovitosti".



0 1 3 5 10 m

Vinylová podlaha

Keramická dlažba

**ZAHRADNÍ ČTVRŤ KYJE**