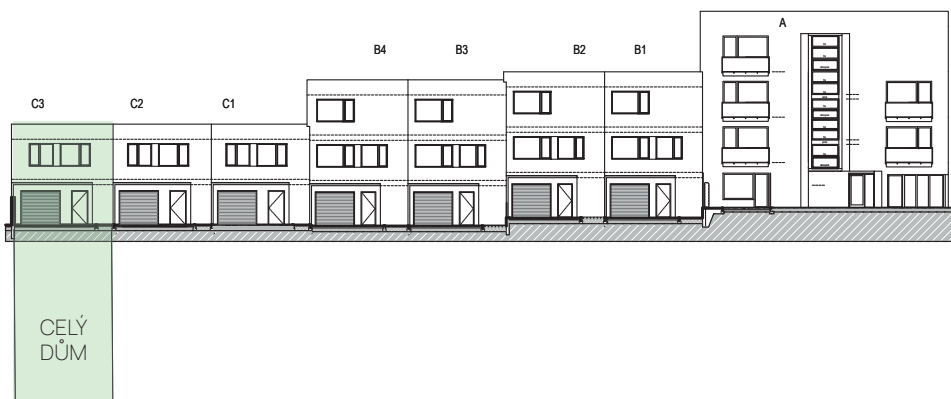
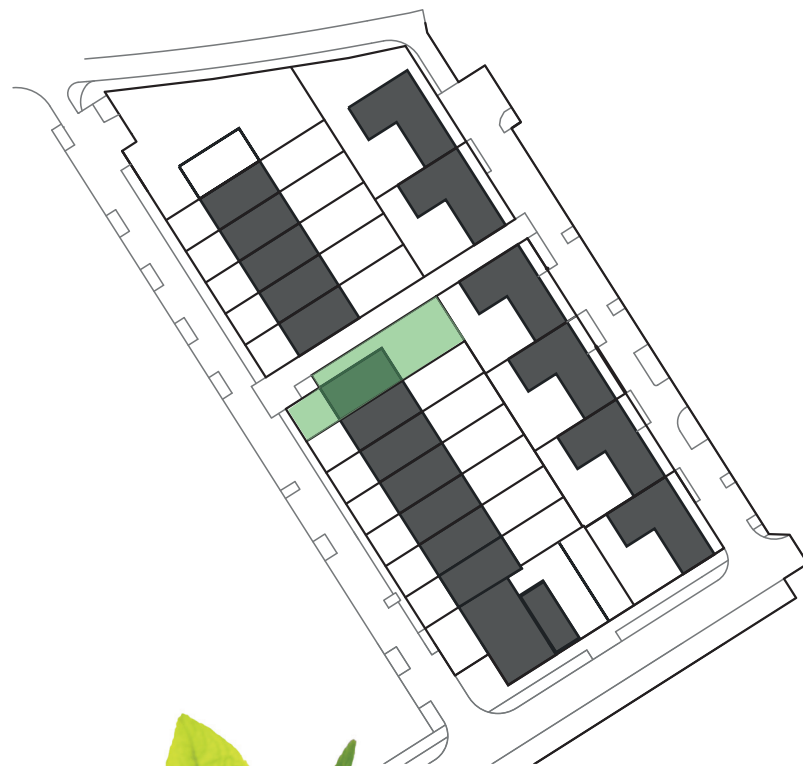
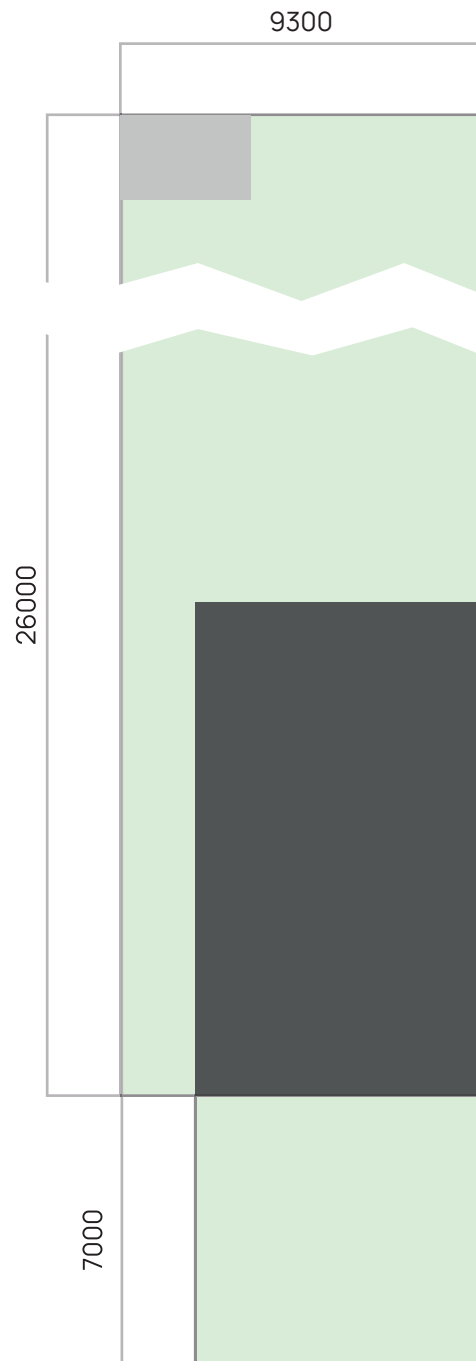




Rodinný dům 5+kk



C3



Pozemek

PARC. Č. 2587/64

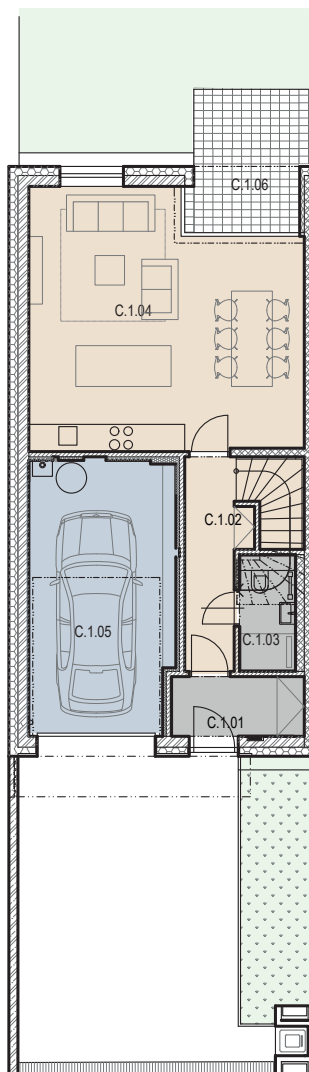
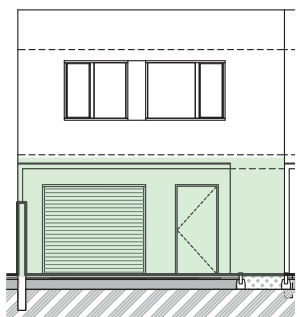
VÝMĚRA

POZEMEK	289 m ²
UŽITNÁ PLOCHA	132 m ²
PODLAHOVÁ PLOCHA	140 m ²

Údaj Užitná plocha znamená plochu všech místností bez svislých konstrukcí, tzn. plochu podlahy mezi stěnami všech místností bytové jednotky. Údaj Podlahová plocha znamená podlahovou plochu ve smyslu §2 a §3 nařízení vlády č. 366/2013 Sb. - byt je ohraničen vnitřními povrchy obvodových stěn.

Schéma půdorysu domu představuje dispoziční řešení domu. Kuchyňská linka a nábytek nejsou součástí dodávky domu, zařízení je zobrazeno pouze pro názornost. Specifikace pro konstrukce, povrchové úpravy a rozsah vybavení je předmětem přílohy "Standard nemovitosti".

 **ZAHRADNÍ ČTVRŤ KYJE**



1. NP | 63,4 m²

ČÍSLO	MÍSTNOST	PLOCHA
1.01	PŘEDSÍŇ	4,1 m ²
1.02	CHODBA	5,5 m ²
1.03	WC	3,2 m ²
1.04	OBÝVACÍ POKOJ S KUCH. KOUTEM	32,0 m ²
1.05	GARÁŽ	18,6 m ²
SOUČET		63,4 m²
1.06	TERASA	8,1 m ²

Údaj Užitná plocha znamená plochu všech místností bez svislých konstrukcí, tzn. plochu podlahy mezi stěnami všech místností bytové jednotky. Údaj Podlahová plocha znamená podlahovou plochu ve smyslu §2 a §3 nařízení vlády č. 366/2013 Sb. - byt je ohraničen vnitřními povrchy obvodových stěn.

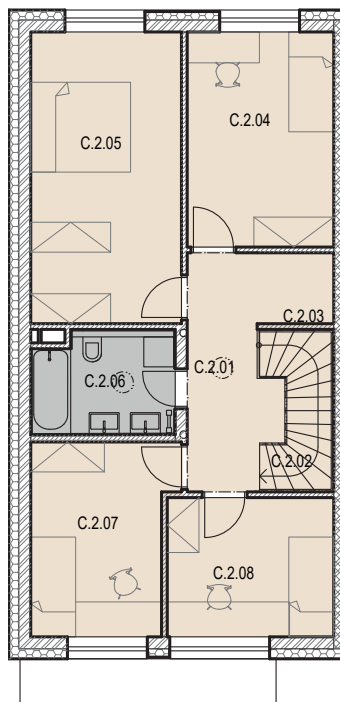
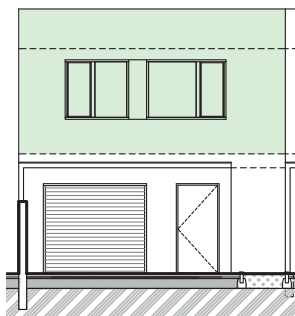
Schéma půdorysu domu představuje dispoziční řešení domu. Kuchyňská linka a nábytek nejsou součástí dodávky domu, zařízení je zobrazeno pouze pro názornost. Specifikace pro konstrukce, povrchové úpravy a rozsah vybavení je předmětem přílohy "Standard nemovitosti".



0 1 3 5 10 m

■ Nátěr ■ Vinylová podlaha ■ Keramická dlažba □ □ Dlažba - terasa

 **ZAHRADNÍ ČTVRŤ KYJE**



2. NP | 68,7 m²

ČÍSLO	MÍSTNOST	PLOCHA
2.01	CHODBA	7,5 m ²
2.02	SCHODIŠTĚ	4,1 m ²
2.03	KOMORA	2,1 m ²
2.04	POKOJ	12,4 m ²
2.05	LOŽNICE	17,4 m ²
2.06	KOUPELNA	5,7 m ²
2.07	POKOJ	10,4 m ²
2.08	POKOJ	9,1 m ²
SOUČET		68,7 m²

Údaj Užitná plocha znamená plochu všech místností bez svislých konstrukcí, tzn. plochu podlahy mezi stěnami všech místností bytové jednotky. Údaj Podlahová plocha znamená podlahovou plochu ve smyslu §2 a §3 nařízení vlády č. 366/2013 Sb. - byt je ohraničen vnitřními povrchy obvodových stěn.

Schéma půdorysu domu představuje dispoziční řešení domu. Kuchyňská linka a nábytek nejsou součástí dodávky domu, zařízení je zobrazeno pouze pro názornost. Specifikace pro konstrukce, povrchové úpravy a rozsah vybavení je předmětem přílohy "Standard nemovitosti".



0 1 3 5 10 m

Vinylová podlaha

Keramická dlažba

 **ZAHRADNÍ ČTVRŤ KYJE**