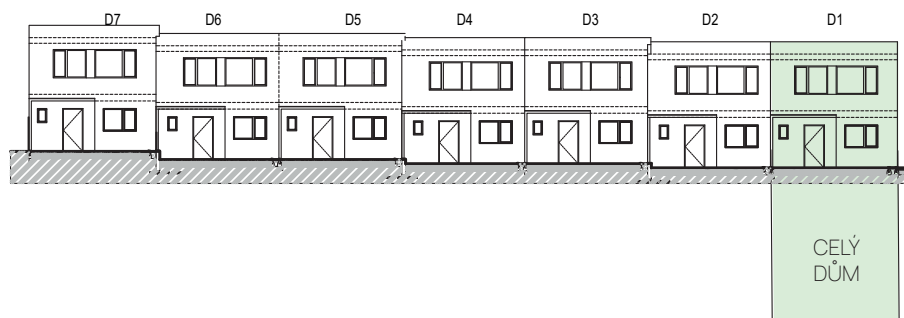
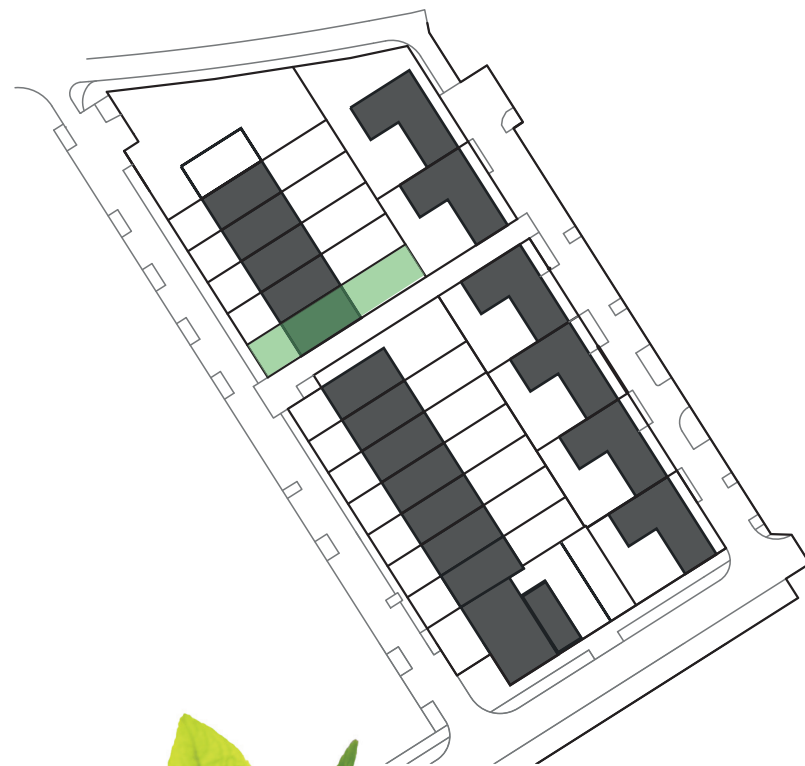
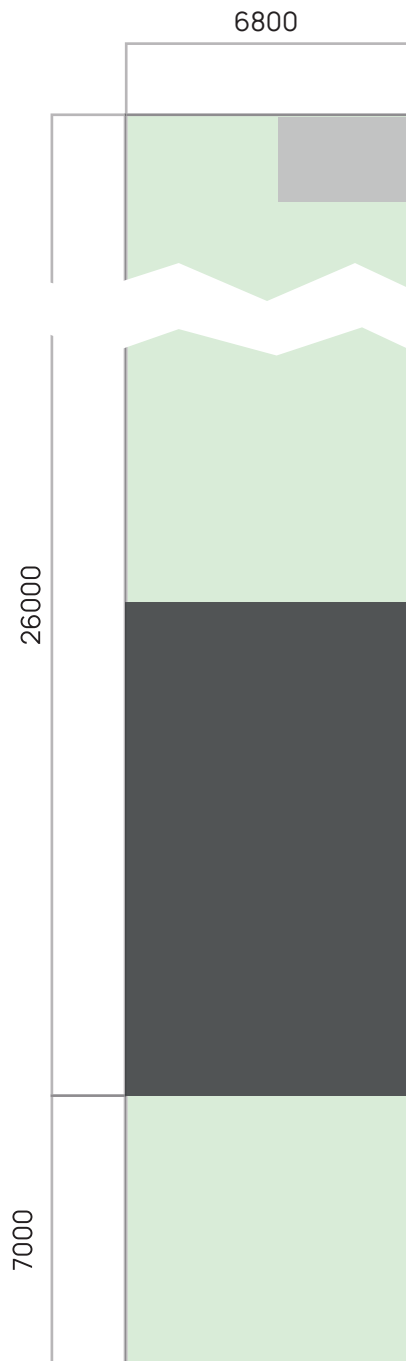




Rodinný dům 5+kk



D1



Pozemek

PARC. Č. 2587/69

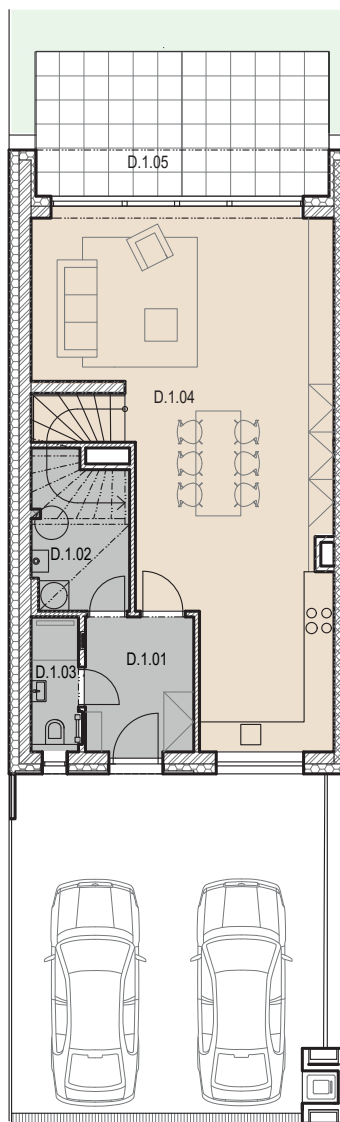
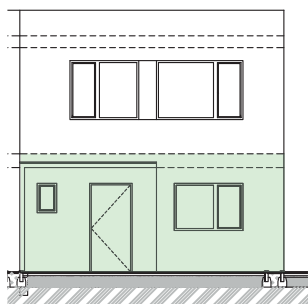
VÝMĚRA

| | |
|------------------|--------------------|
| POZEMEK | 224 m ² |
| UŽITNÁ PLOCHA | 126 m ² |
| PODLAHOVÁ PLOCHA | 143 m ² |

Údaj Užitná plocha znamená plochu všech místností bez svislých konstrukcí, tzn. plochu podlahy mezi stěnami všech místností bytové jednotky. Údaj Podlahová plocha znamená podlahovou plochu ve smyslu §2 a §3 nařízení vlády č. 366/2013 Sb. - byt je ohraničen vnitřními povrchy obvodových stěn.

Schéma půdorysu domu představuje dispoziční řešení domu. Kuchyňská linka a nábytek nejsou součástí dodávky domu, zařízení je zobrazeno pouze pro názornost. Specifikace pro konstrukce, povrchové úpravy a rozsah vybavení je předmětem přílohy "Standard nemovitosti".

 **ZAHRADNÍ ČTVRŤ KYJE**



1. NP | 60,9 m²

| ČÍSLO | MÍSTNOST | PLOCHA |
|---------------|------------------------------|---------------------------|
| 1.01 | CHODBA | 6,1 m ² |
| 1.02 | KOMORA | 5,8 m ² |
| 1.03 | WC | 2,6 m ² |
| 1.04 | OBÝVACÍ POKOJ S KUCH. KOUTEM | 46,4 m ² |
| SOUČET | | 60,9 m² |
| 1.05 | TERASA | 17,5 m ² |

Údaj Užitná plocha znamená plochu všech místností bez svislých konstrukcí, tzn. plochu podlahy mezi stěnami všech místností bytové jednotky. Údaj Podlahová plocha znamená podlahovou plochu ve smyslu §2 a §3 nařízení vlády č. 366/2013 Sb. - byt je ohraničen vnitřními povrchy obvodových stěn.

Schéma půdorysu domu představuje dispoziční řešení domu. Kuchyňská linka a nábytek nejsou součástí dodávky domu, zařízení je zobrazeno pouze pro názornost. Specifikace pro konstrukce, povrchové úpravy a rozsah vybavení je předmětem přílohy "Standard nemovitosti".



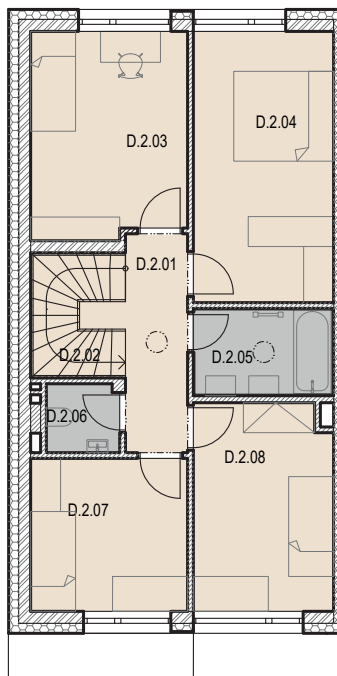
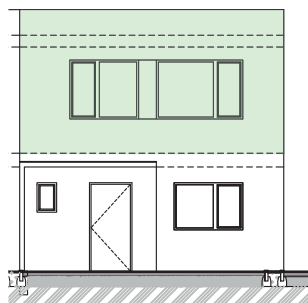
0 1 3 5 10 m

 Vinylová podlaha Keramická dlažba Dlažba - terasa

 **ZAHRADNÍ ČTVRŤ KYJE**



2. NP | 65,5 m²




| ČÍSLO | MÍSTNOST | PLOCHA |
|---------------|-----------|---------------------------|
| 2.01 | CHODBA | 6,4 m ² |
| 2.02 | SCHODIŠTĚ | 4,1 m ² |
| 2.03 | POKOJ | 12,6 m ² |
| 2.04 | LOŽNICE | 15,0 m ² |
| 2.05 | KOUPELNA | 4,8 m ² |
| 2.06 | WC | 1,9 m ² |
| 2.07 | POKOJ | 9,5 m ² |
| 2.08 | POKOJ | 11,2 m ² |
| SOUČET | | 65,5 m² |

Údaj Užitná plocha znamená plochu všech místností bez svislých konstrukcí, tzn. plochu podlahy mezi stěnami všech místností bytové jednotky. Údaj Podlahová plocha znamená podlahovou plochu ve smyslu §2 a §3 nařízení vlády č. 366/2013 Sb. - byt je ohraničen vnitřními povrchy obvodových stěn.

Schéma půdorysu domu představuje dispoziční řešení domu. Kuchyňská linka a nábytek nejsou součástí dodávky domu, zařízení je zobrazeno pouze pro názornost. Specifikace pro konstrukce, povrchové úpravy a rozsah vybavení je předmětem přílohy "Standard nemovitosti".



0 1 3 5 10 m

 Vinylová podlaha  Keramická dlažba

 **ZAHRADNÍ ČTVRŤ KYJE**