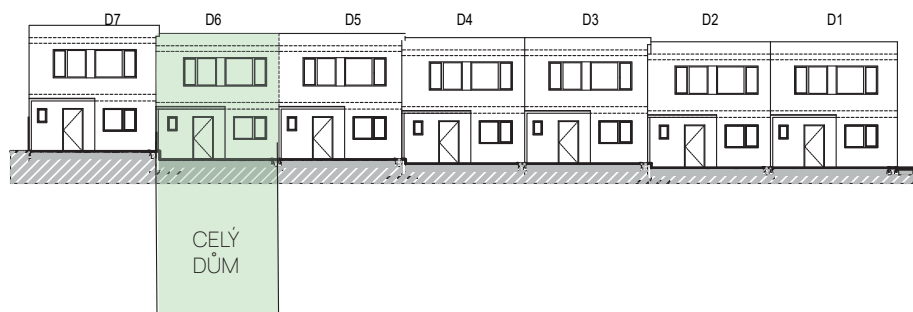
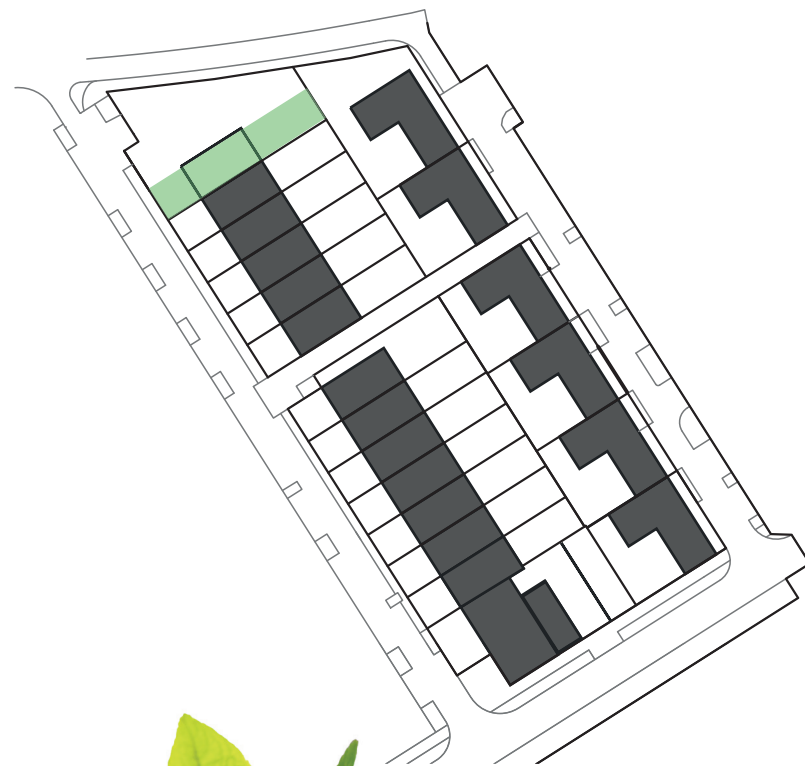
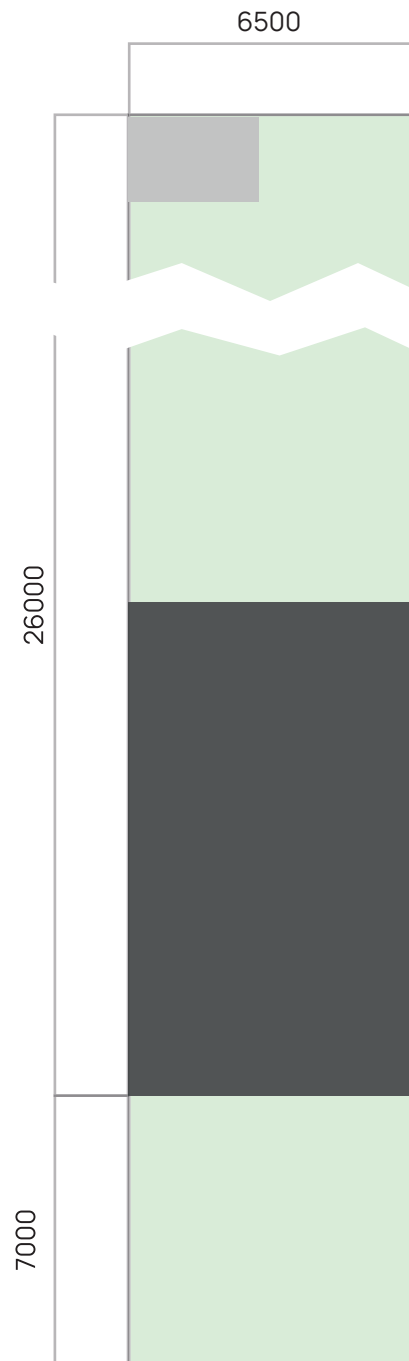




Rodinný dům 5+kk



D6



Pozemek

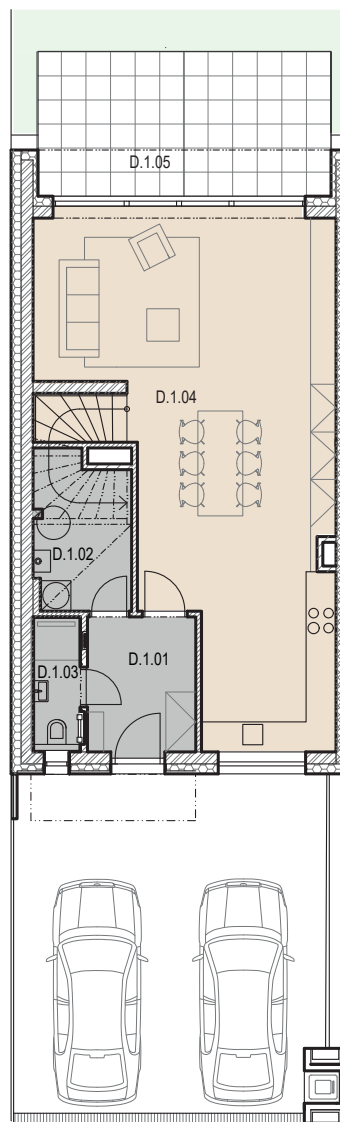
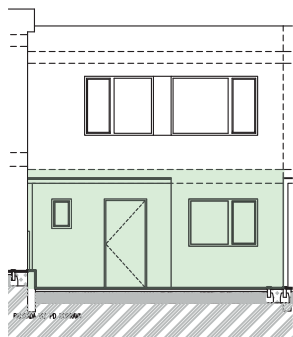
PARC. Č. 2587/74

VÝMĚRA

POZEMEK	576 m ²
UŽITNÁ PLOCHA	126 m ²
PODLAHOVÁ PLOCHA	143 m ²

Údaj Užitná plocha znamená plochu všech místností bez svislých konstrukcí, tzn. plochu podlahy mezi stěnami všech místností bytové jednotky. Údaj Podlahová plocha znamená podlahovou plochu ve smyslu §2 a §3 nařízení vlády č. 366/2013 Sb. - byt je ohraničen vnitřními povrchy obvodových stěn.

Schéma půdorysu domu představuje dispoziční řešení domu. Kuchyňská linka a nábytek nejsou součástí dodávky domu, zařízení je zobrazeno pouze pro názornost. Specifikace pro konstrukce, povrchové úpravy a rozsah vybavení je předmětem přílohy "Standard nemovitosti".



1. NP | 60,9 m²

ČÍSLO	MÍSTNOST	PLOCHA
1.01	CHODBA	6,1 m ²
1.02	KOMORA	5,8 m ²
1.03	WC	2,6 m ²
1.04	OBÝVACÍ POKOJ S KUCH. KOUTEM	46,4 m ²
SOUČET		60,9 m²
1.05	TERASA	17,5 m ²

Údaj Užitná plocha znamená plochu všech místností bez svislých konstrukcí, tzn. plochu podlahy mezi stěnami všech místností bytové jednotky. Údaj Podlahová plocha znamená podlahovou plochu ve smyslu §2 a §3 nařízení vlády č. 366/2013 Sb. - byt je ohraničen vnitřními povrchy obvodových stěn.

Schéma půdorysu domu představuje dispoziční řešení domu. Kuchyňská linka a nábytek nejsou součástí dodávky domu, zařízení je zobrazeno pouze pro názornost. Specifikace pro konstrukce, povrchové úpravy a rozsah vybavení je předmětem přílohy "Standard nemovitosti".



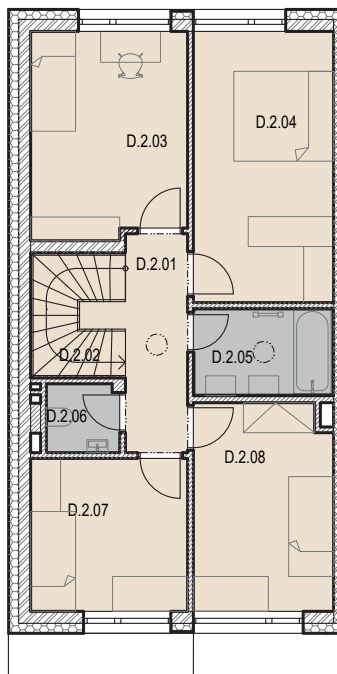
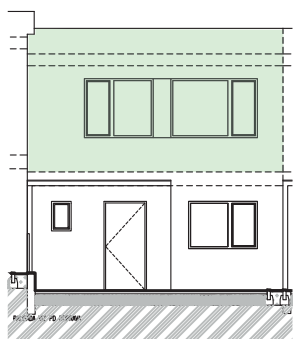
0 1 3 5 10 m

Vinylová podlaha
 Keramická dlažba
 Dlažba - terasa

ZAHRADNÍ ČTVRŤ KYJE



2. NP | 65,6 m²



ČÍSLO	MÍSTNOST	PLOCHA
2.01	CHODBA	6,4 m ²
2.02	SCHODIŠTĚ	4,1 m ²
2.03	POKOJ	12,6 m ²
2.04	LOŽNICE	15,0 m ²
2.05	KOUPELNA	4,8 m ²
2.06	WC	1,9 m ²
2.07	POKOJ	9,5 m ²
2.08	POKOJ	11,2 m ²
SOUČET		65,5 m²

Údaj Užitná plocha znamená plochu všech místností bez svislých konstrukcí, tzn. plochu podlahy mezi stěnami všech místností bytové jednotky. Údaj Podlahová plocha znamená podlahovou plochu ve smyslu §2 a §3 nařízení vlády č. 366/2013 Sb. - byt je ohraničen vnitřními povrchy obvodových stěn.

Schéma půdorysu domu představuje dispoziční řešení domu. Kuchyňská linka a nábytek nejsou součástí dodávky domu, zařízení je zobrazeno pouze pro názornost. Specifikace pro konstrukce, povrchové úpravy a rozsah vybavení je předmětem přílohy "Standard nemovitosti".



0 1 3 5 10 m

 Vinylová podlaha  Keramická dlažba

 **ZAHRADNÍ ČTVRŤ KYJE**