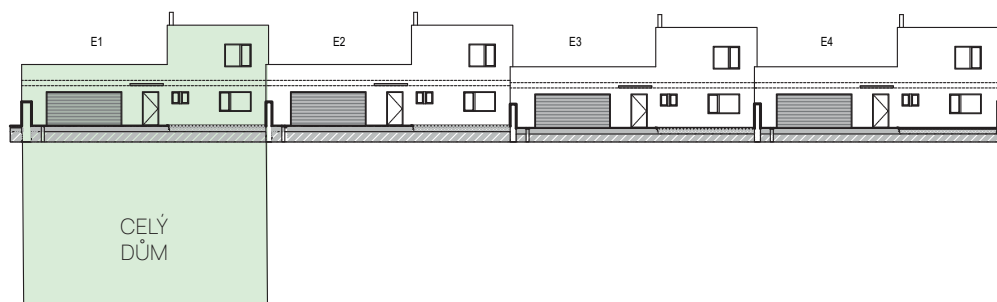
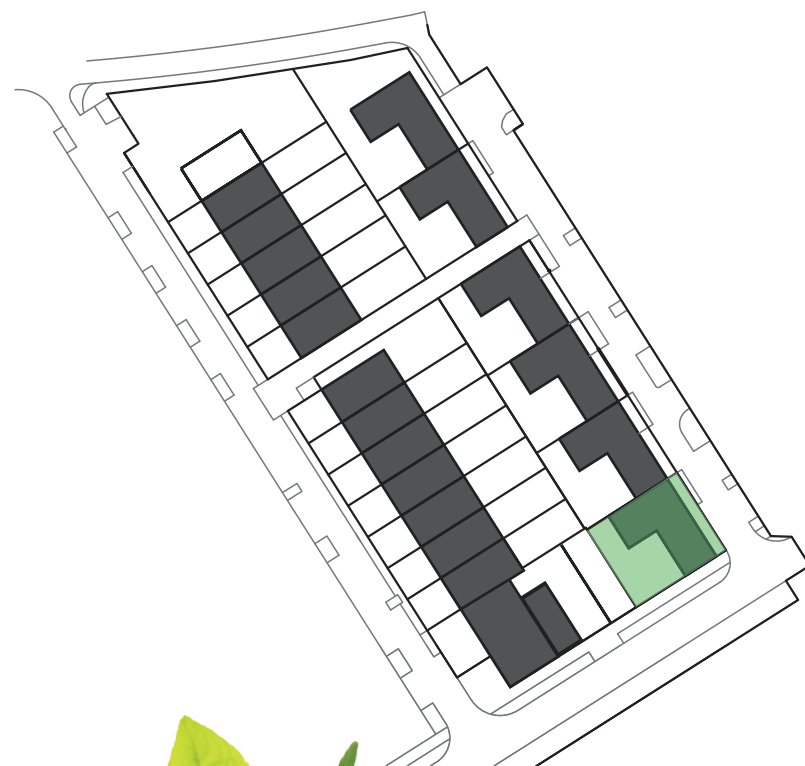
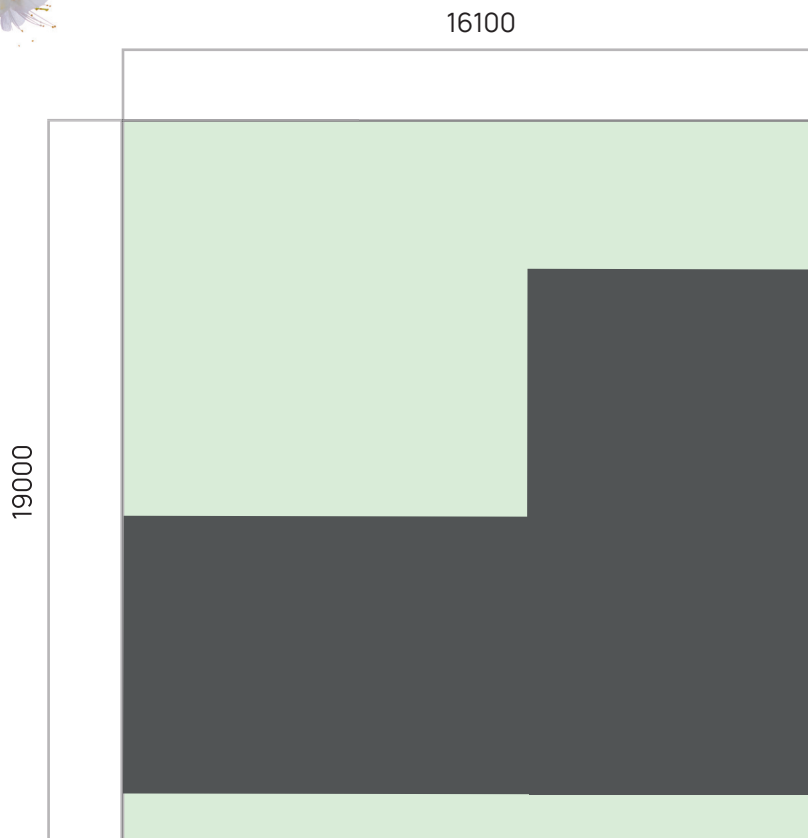




Rodinný dům 5+kk



E1



Pozemek

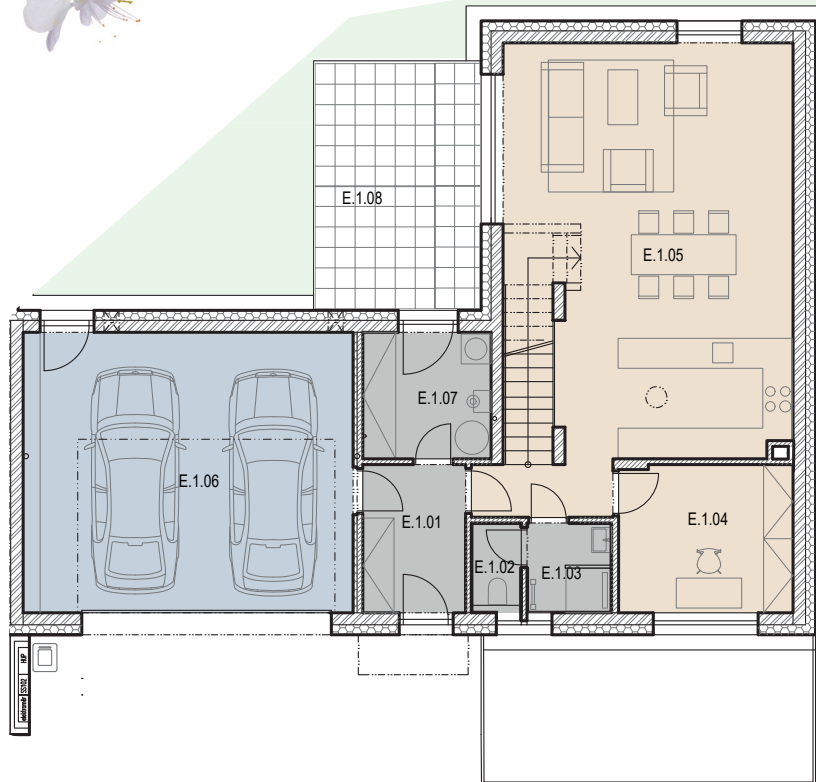
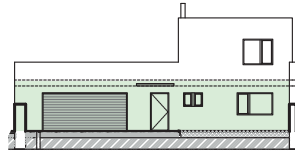
PARC. Č. 2587/68

VÝMĚRA

POZEMEK	303 m ²
UŽITNÁ PLOCHA	179 m ²
PODLAHOVÁ PLOCHA	197 m ²

Údaj Užitná plocha znamená plochu všech místností bez svislých konstrukcí, tzn. plochu podlahy mezi stěnami všech místností bytové jednotky. Údaj Podlahová plocha znamená podlahovou plochu ve smyslu §2 a §3 nařízení vlády č. 366/2013 Sb. - byt je ohraničen vnitřními povrchy obvodových stěn.

Schéma půdorysu domu představuje dispoziční řešení domu. Kuchyňská linka a nábytek nejsou součástí dodávky domu, zařízení je zobrazeno pouze pro názornost. Specifikace pro konstrukce, povrchové úpravy a rozsah vybavení je předmětem přílohy "Standard nemovitosti".



1. NP | 116,6 m²

ČÍSLO	MÍSTNOST	PLOCHA
1.01	CHODBA	6,3 m ²
1.02	WC	1,7 m ²
1.03	KOUPELNA	3,0 m ²
1.04	PRACOVNA	10,1 m ²
1.05	OBÝVACÍ POKOJ S KUCH. KOUTEM	51,8 m ²
1.06	GARÁŽ	37,1 m ²
1.07	ŠATNA	6,6 m ²
SOUČET		116,6 m²
1.08	TERASA	17,4 m ²

Údaj Užitná plocha znamená plochu všech místností bez svislých konstrukcí, tzn. plochu podlahy mezi stěnami všech místností bytové jednotky. Údaj Podlahová plocha znamená podlahovou plochu ve smyslu §2 a §3 nařízení vlády č. 366/2013 Sb. - byt je ohraničen vnitřními povrchy obvodových stěn.

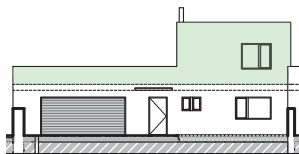
Schéma půdorysu domu představuje dispoziční řešení domu. Kuchyňská linka a nábytek nejsou součástí dodávky domu, zařízení je zobrazeno pouze pro názornost. Specifikace pro konstrukce, povrchové úpravy a rozsah vybavení je předmětem přílohy "Standard nemovitosti".



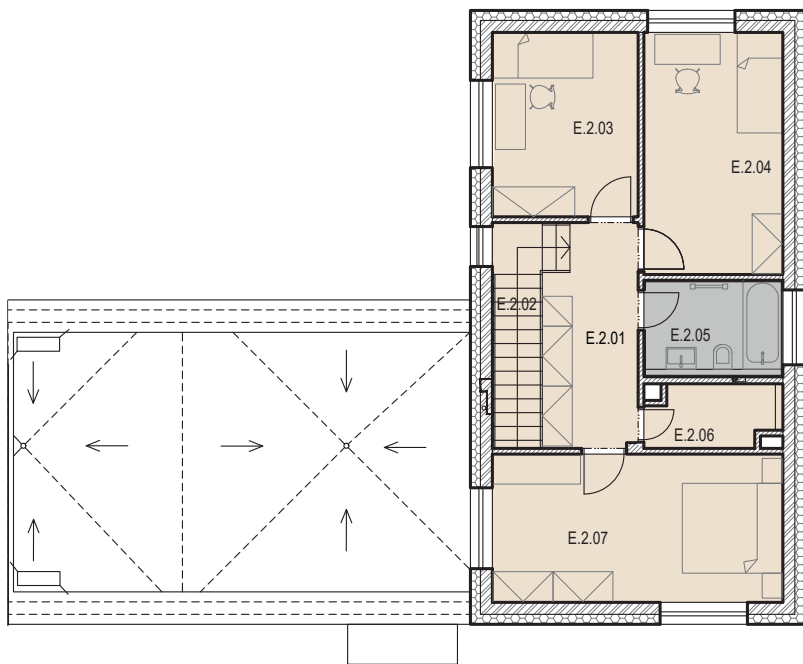
0 1 3 5 10 m

■ Nátěr ■ Vinylová podlaha ■ Keramická dlažba ■ □ □ Dlažba - terasa

 **ZAHRADNÍ ČTVRŤ KYJE**



2. NP | 62,5 m²



ČÍSLO	MÍSTNOST	PLOCHA
2.01	CHODBA	8,4 m ²
2.02	SCHODIŠTĚ	4,9 m ²
2.03	POKOJ	10,6 m ²
2.04	POKOJ	13,3 m ²
2.05	KOUPELNA	5,3 m ²
2.06	KOMORA	3,0 m ²
2.07	LOŽNICE	17,0 m ²
SOUČET		62,5 m²

Údaj Užitná plocha znamená plochu všech místností bez svislých konstrukcí, tzn. plochu podlahy mezi stěnami všech místností bytové jednotky. Údaj Podlahová plocha znamená podlahovou plochu ve smyslu §2 a §3 nařízení vlády č. 366/2013 Sb. - byt je ohraničen vnitřními povrchy obvodových stěn.

Schéma půdorysu domu představuje dispoziční řešení domu. Kuchyňská linka a nábytek nejsou součástí dodávky domu, zařízení je zobrazeno pouze pro názornost. Specifikace pro konstrukce, povrchové úpravy a rozsah vybavení je předmětem přílohy "Standard nemovitosti".



0 1 3 5 10 m



Vinylová podlaha

Keramická dlažba

 **ZAHRADNÍ ČTVRŤ KYJE**