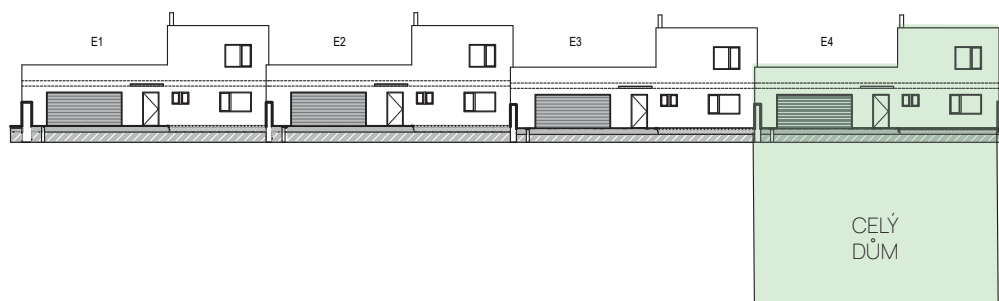
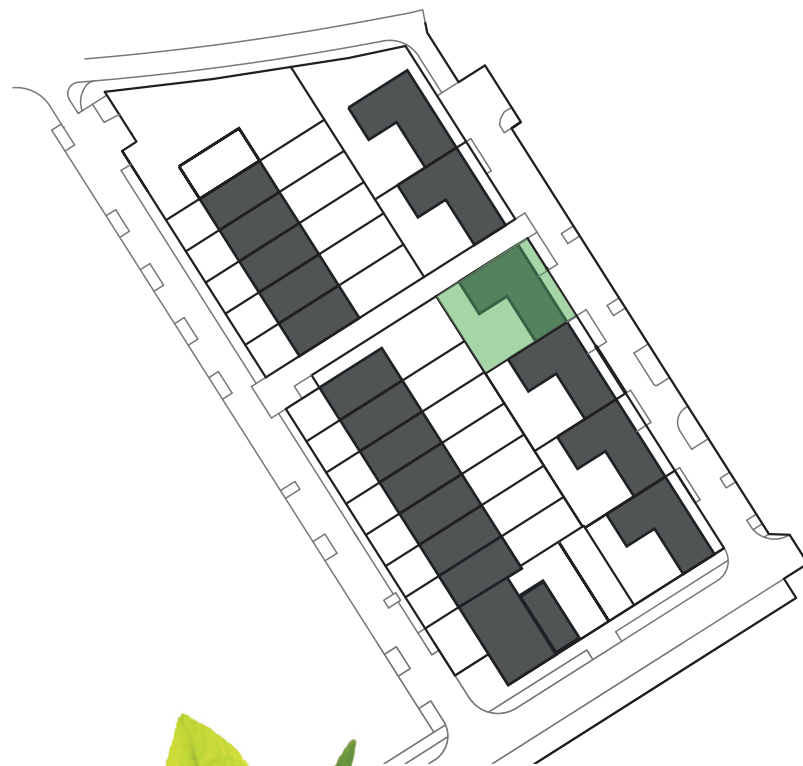
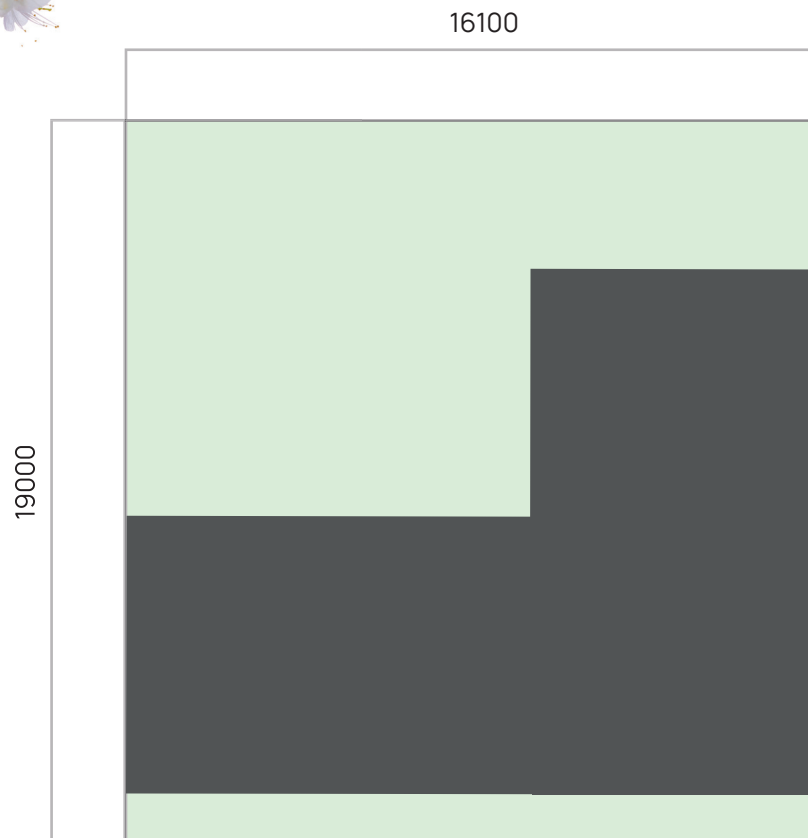




Rodinný dům 5+kk



E4



Pozemek

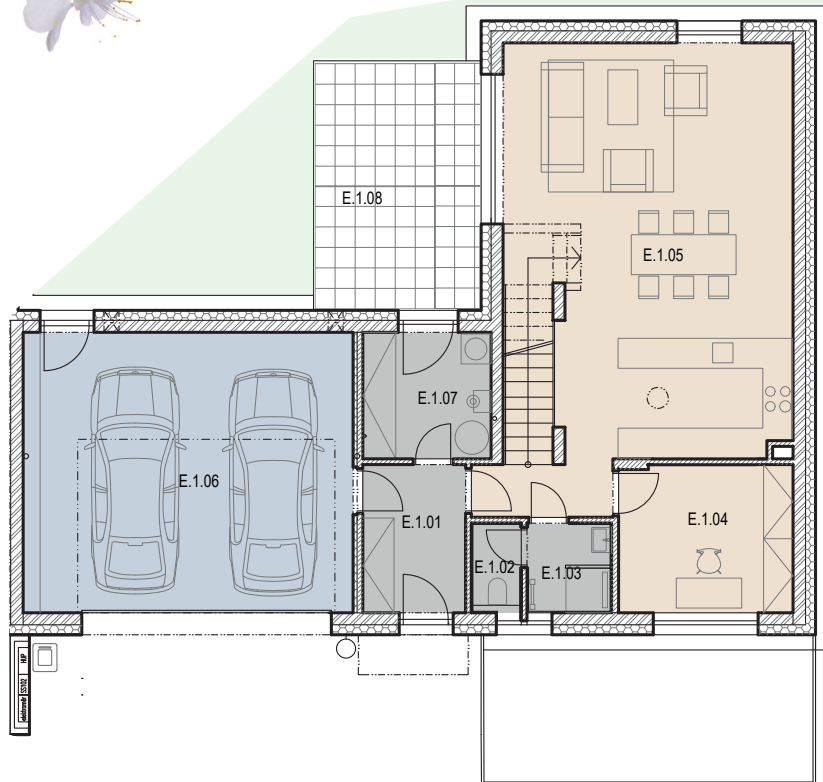
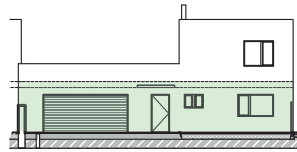
PARC. Č. 2587/65

VÝMĚRA

POZEMEK	307 m ²
UŽITNÁ PLOCHA	179 m ²
PODLAHOVÁ PLOCHA	197 m ²

Údaj Užitná plocha znamená plochu všech místností bez svislých konstrukcí, tzn. plochu podlahy mezi stěnami všech místností bytové jednotky. Údaj Podlahová plocha znamená podlahovou plochu ve smyslu §2 a §3 nařízení vlády č. 366/2013 Sb. - byt je ohraničen vnitřními povrchy obvodových stěn.

Schéma půdorysu domu představuje dispoziční řešení domu. Kuchyňská linka a nábytek nejsou součástí dodávky domu, zařízení je zobrazeno pouze pro názornost. Specifikace pro konstrukce, povrchové úpravy a rozsah vybavení je předmětem přílohy "Standard nemovitosti".



1. NP | 116,6 m²

ČÍSLO	MÍSTNOST	PLOCHA
1.01	CHODBA	6,3 m ²
1.02	WC	1,7 m ²
1.03	KOUPELNA	3,0 m ²
1.04	PRACOVNA	10,1 m ²
1.05	OBÝVACÍ POKOJ S KUCH. KOUTEM	51,8 m ²
1.06	GARÁŽ	37,1 m ²
1.07	ŠATNA	6,6 m ²
SOUČET		116,6 m²
1.08	TERASA	17,4 m ²

Údaj Užitná plocha znamená plochu všech místností bez svislých konstrukcí, tzn. plochu podlahy mezi stěnami všech místností bytové jednotky. Údaj Podlahová plocha znamená podlahovou plochu ve smyslu §2 a §3 nařízení vlády č. 366/2013 Sb. - byt je ohraničen vnitřními povrchy obvodových stěn.

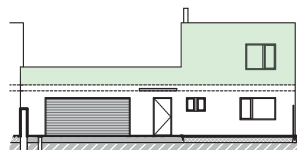
Schéma půdorysu domu představuje dispoziční řešení domu. Kuchyňská linka a nábytek nejsou součástí dodávky domu, zařízení je zobrazeno pouze pro názornost. Specifikace pro konstrukce, povrchové úpravy a rozsah vybavení je předmětem přílohy "Standard nemovitosti".



0 1 3 5 10 m

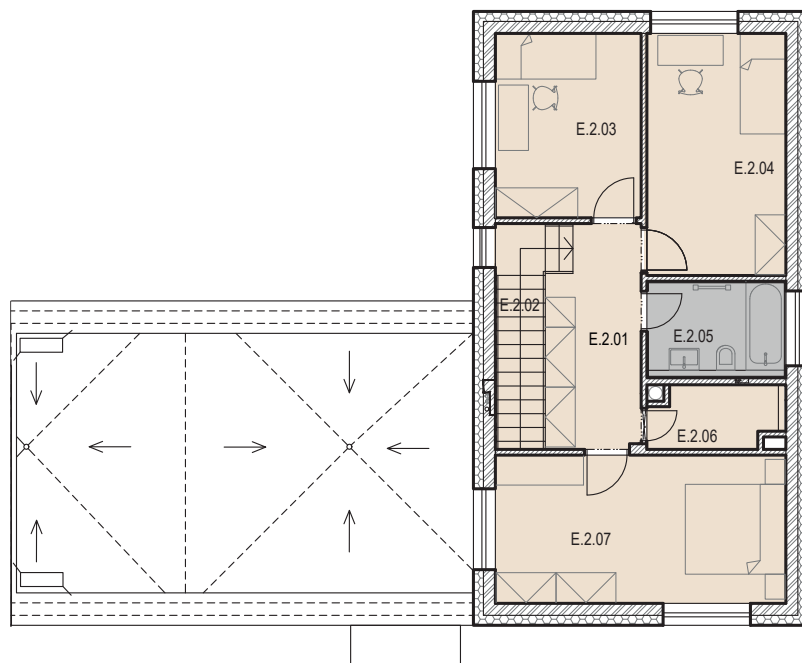
■ Nátěr ■ Vinylová podlaha ■ Keramická dlažba □ □ Dlažba - terasa

 **ZAHRADNÍ ČTVRŤ KYJE**



2. NP | 62,8 m²

ČÍSLO	MÍSTNOST	PLOCHA
2.01	CHODBA	8,4 m ²
2.02	SCHODIŠTĚ	4,9 m ²
2.03	POKOJ	10,6 m ²
2.04	POKOJ	13,3 m ²
2.05	KOUPELNA	5,3 m ²
2.06	KOMORA	3,0 m ²
2.07	LOŽNICE	17,0 m ²
SOUČET		62,5 m²



0 1 3 5 10 m

Vinylová podlaha

Keramická dlažba

Údaj Užitná plocha znamená plochu všech místností bez svislých konstrukcí, tzn. plochu podlahy mezi stěnami všech místností bytové jednotky. Údaj Podlahová plocha znamená podlahovou plochu ve smyslu §2 a §3 nařízení vlády č. 366/2013 Sb. - byt je ohraničen vnitřními povrchy obvodových stěn.

Schéma půdorysu domu představuje dispoziční řešení domu. Kuchyňská linka a nábytek nejsou součástí dodávky domu, zařízení je zobrazeno pouze pro názornost. Specifikace pro konstrukce, povrchové úpravy a rozsah vybavení je předmětem přílohy "Standard nemovitosti".

 **ZAHRADNÍ ČTVRŤ KYJE**