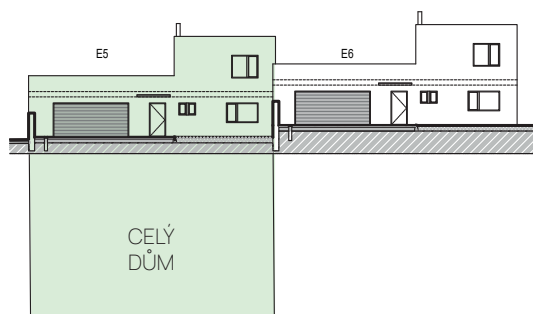
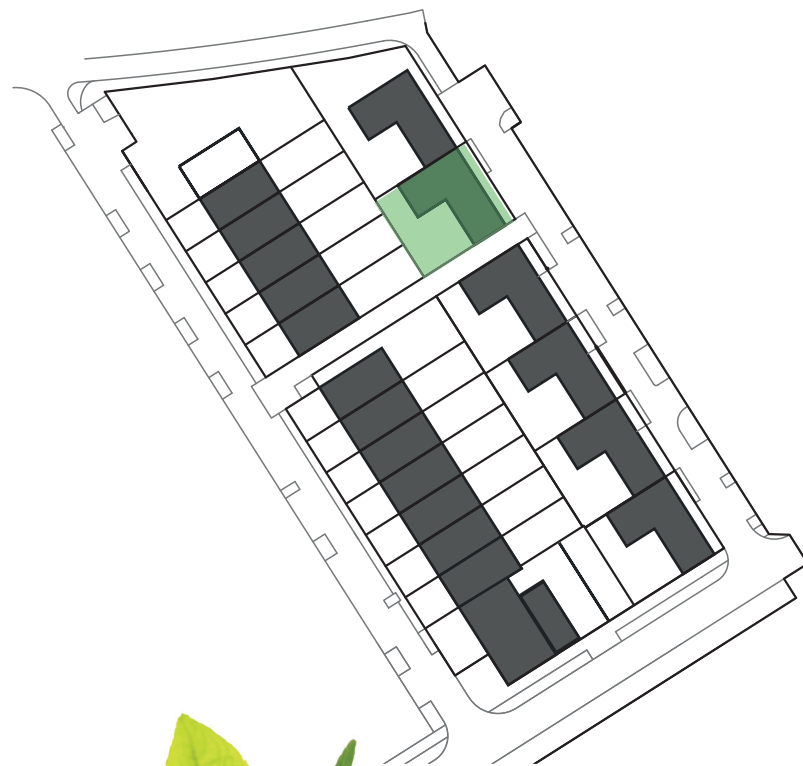
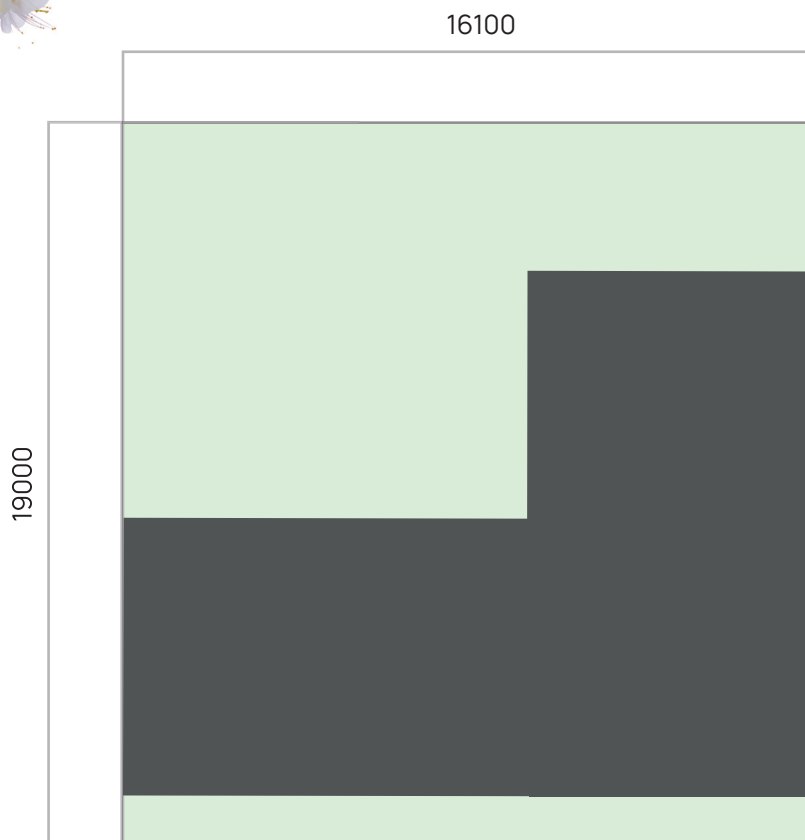




# Rodinný dům 5+kk



**E5**



# Pozemek

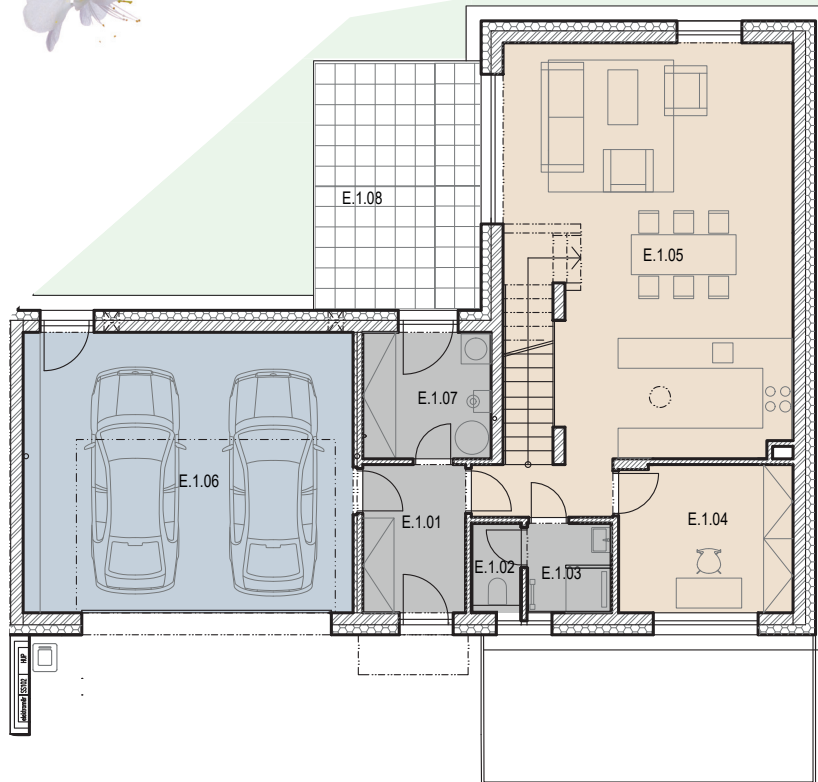
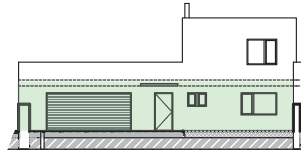
**PARC. Č. 2587/64**

**VÝMĚRA**

POZEMEK	307 m <sup>2</sup>
UŽITNÁ PLOCHA	179 m <sup>2</sup>
PODLAHOVÁ PLOCHA	197 m <sup>2</sup>

Údaj Užitná plocha znamená plochu všech místností bez svislých konstrukcí, tzn. plochu podlahy mezi stěnami všech místností bytové jednotky. Údaj Podlahová plocha znamená podlahovou plochu ve smyslu §2 a §3 nařízení vlády č. 366/2013 Sb. - byt je ohraničen vnitřními povrchy obvodových stěn.

Schéma půdorysu domu představuje dispoziční řešení domu. Kuchyňská linka a nábytek nejsou součástí dodávky domu, zařízení je zobrazeno pouze pro názornost. Specifikace pro konstrukce, povrchové úpravy a rozsah vybavení je předmětem přílohy "Standard nemovitosti".



# 1. NP | 116,6 m<sup>2</sup>

ČÍSLO	MÍSTNOST	PLOCHA
1.01	CHODBA	6,3 m <sup>2</sup>
1.02	WC	1,7 m <sup>2</sup>
1.03	KOUPELNA	3,0 m <sup>2</sup>
1.04	PRACOVNA	10,1 m <sup>2</sup>
1.05	OBÝVACÍ POKOJ S KUCH. KOUTEM	51,8 m <sup>2</sup>
1.06	GARÁŽ	37,1 m <sup>2</sup>
1.07	ŠATNA	6,6 m <sup>2</sup>
<b>SOUČET</b>		<b>116,6 m<sup>2</sup></b>
1.08	TERASA	17,4 m <sup>2</sup>

Údaj Užitná plocha znamená plochu všech místností bez svislých konstrukcí, tzn. plochu podlahy mezi stěnami všech místností bytové jednotky. Údaj Podlahová plocha znamená podlahovou plochu ve smyslu §2 a §3 nařízení vlády č. 366/2013 Sb. - byt je ohraničen vnitřními povrchy obvodových stěn.

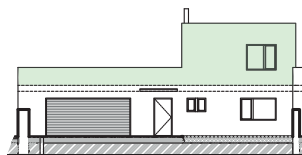
Schéma půdorysu domu představuje dispoziční řešení domu. Kuchyňská linka a nábytek nejsou součástí dodávky domu, zařízení je zobrazeno pouze pro názornost. Specifikace pro konstrukce, povrchové úpravy a rozsah vybavení je předmětem přílohy "Standard nemovitosti".



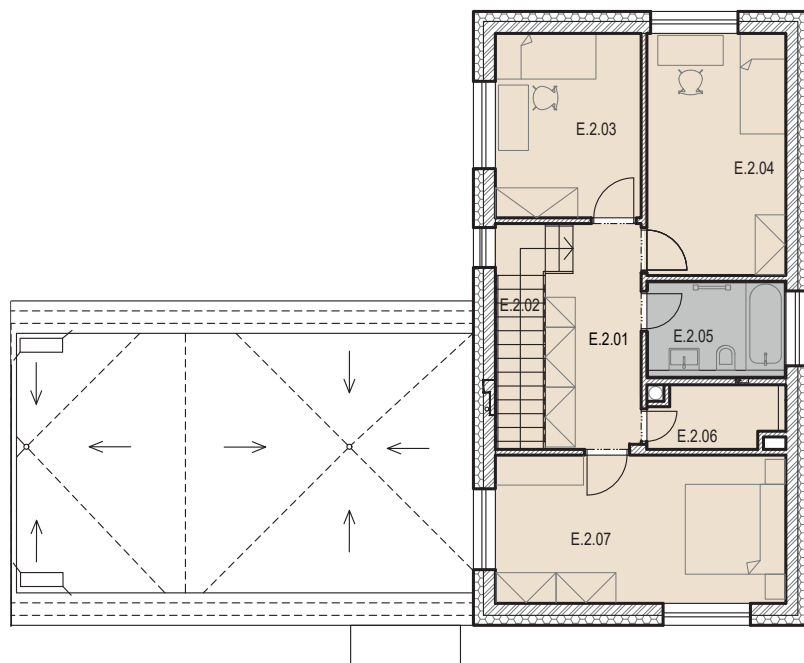
0 1 3 5 10 m

■ Nátěr ■ Vinylová podlaha ■ Keramická dlažba ■ □ □ □ Dlažba - terasa

 **ZAHRADNÍ ČTVRŤ KYJE**



# 2. NP | 62,5 m<sup>2</sup>



ČÍSLO	MÍSTNOST	PLOCHA
2.01	CHODBA	8,4 m <sup>2</sup>
2.02	SCHODIŠTĚ	4,9 m <sup>2</sup>
2.03	POKOJ	10,6 m <sup>2</sup>
2.04	POKOJ	13,3 m <sup>2</sup>
2.05	KOUPELNA	5,3 m <sup>2</sup>
2.06	KOMORA	3,0 m <sup>2</sup>
2.07	LOŽNICE	17,0 m <sup>2</sup>
<b>SOUČET</b>		<b>62,5 m<sup>2</sup></b>

Údaj Užitná plocha znamená plochu všech místností bez svislých konstrukcí, tzn. plochu podlahy mezi stěnami všech místností bytové jednotky. Údaj Podlahová plocha znamená podlahovou plochu ve smyslu §2 a §3 nařízení vlády č. 366/2013 Sb. - byt je ohraničen vnitřními povrchy obvodových stěn.

Schéma půdorysu domu představuje dispoziční řešení domu. Kuchyňská linka a nábytek nejsou součástí dodávky domu, zařízení je zobrazeno pouze pro názornost. Specifikace pro konstrukce, povrchové úpravy a rozsah vybavení je předmětem přílohy "Standard nemovitosti".



0 1 3 5 10 m

Vinylová podlaha

Keramická dlažba

 **ZAHRADNÍ ČTVRŤ KYJE**